

🕒 Schwarzplan 1:5'000

Auftraggeber
Corpora Immobilien AG Aarau

Teilleistungen
Projektentwicklung, Projektierungs- und Ausführungsplanung

Nutzungsprogramm
Wohnungen 34 Whg

Termine
Projektierung 2015
Realisation 2018-2019

Kennwerte
Grundstück (m²) 4'275*
aGF (m²) 1'492
AZ (ÜZ) 0.35
GF (m²) ca. 5'960
GV (m³) 17'966
*Ohne Erschliessung

Team
Philipp Husistein, Nina Decman

1603 KING Wohnüberbauung Holenbaumacker, Egerkingen

Die nach Südwesten orientierten Gebäude schliessen die gebaute Siedlungsstruktur ab und bilden einen Übergang zur angrenzenden Landwirtschaftszone.

Im Osten werden die Gebäude über ein differenziertes Wegenetz erschlossen, welches an die bestehende Infrastruktur anschliesst und diese ergänzt.

Die grosszügigen Gemeinschaftsflächen mit gedecktem Pavillon bieten den Bewohnern Raum für gemeinschaftliche Aktivitäten. Im Westen befinden sich die privaten Aussenbereiche der Erdgeschosswohnungen. Einzelne hochstämmige Bäume vermitteln zwischen den landwirtschaftlich genutzten Feldern und den Gärten der Wohnungen.

Zwei dreispännig organisierte Mehrfamilienhäuser bieten insgesamt Platz für 34 Mietwohnungen. Die 2.5- bis 4.5-Zimmer-Wohnungen wenden sich von der Strasse ab und orientieren sich zur nahegelegenen Jurakette.

Die feinen Versätze der einzeln ablesbaren Wohneinheiten gliedern die Volumen, sorgen für Privatsphäre und generieren gleichzeitig die privaten Aussenräume.

Spezielle Eigenschaften Quartiersabschluss



Fotografie : Goran Potkonjak



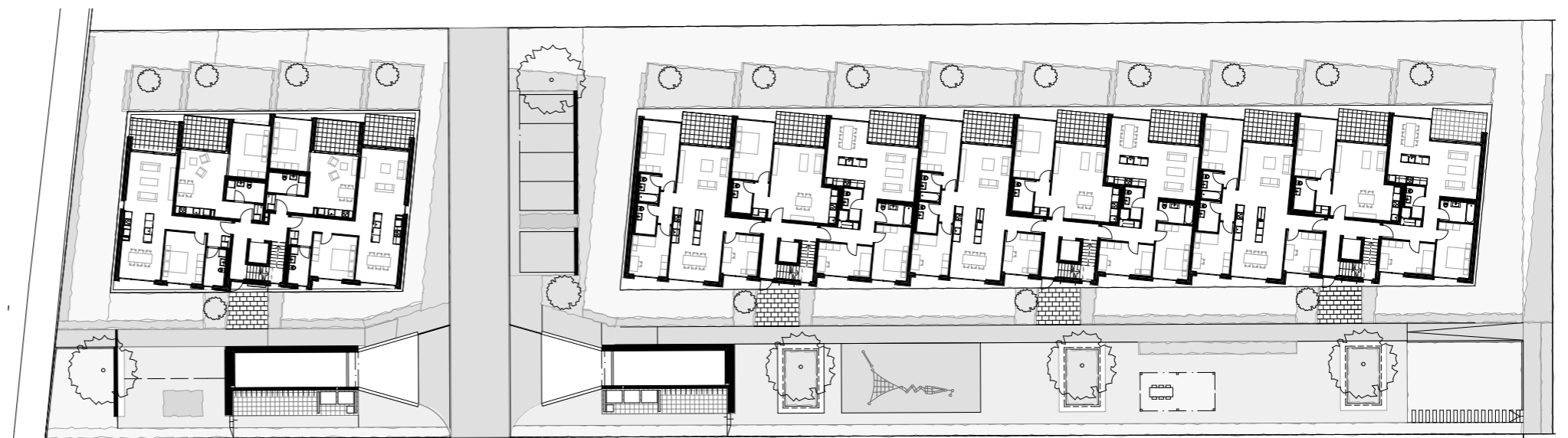
Fotografie : Goran Potkonjak



Fotografie : Goran Potkonjak



Fotografie: Goran Potkonjak



🕒 Umgebungsplan 1:500