



1116 VIWO
Villa mit Seeblick

Riedgutsch

Auf der Parzelle «Riedgutsch» in Wollerau soll die Bebauungsmöglichkeit einer Villa aufgezeigt werden. Das Grundstück ist umgeben von Quartierstrassen. Seine resultierende Geometrie ist von diesen Strassenräumen beeinflusst. Erhöht über den Wegen liegend, haben wir die längliche, nach Westen abfallende Höhenentwicklung in den Entwurf integriert. Entstanden ist ein Haus, das mit diesen Randbedingungen spielt statt sich davon einschränken zu lassen. Die erhöhte, privilegierte Lage gewährt einen fantastischen Ausblick auf den Zürichsee und die Region. Die Komposition von offenen und geschlossenen Körpern trägt zu einem der Lage, zum anderen aber auch dem Bedürfnis nach Privatsphäre Rechnung. Der Entwurf überlagert die räumlichen Bedürfnisse mit den örtlichen, geografischen Begebenheiten. Das Projekt ist differenziert ins gewachsene Terrain eingebettet. Überhöhte Räume wechseln sich mit normal hohen Zonen ab. Dem Sonnenverlauf und der Aussichtssituation folgend, haben wir unterschiedliche Aussenräume vorgesehen. Neben dem Sitzplatz gegen Nordwesten, ist ein weiterer im südlichen Perimeter vorgesehen. Vor dem Essbereich ist nördlich ein Balkon angeordnet. Ein weiterer Balkon liegt vor dem Hauptschlafbereich. Zu guter Letzt besteht die Möglichkeit, angeordnet an den Pool im Obergeschoss ein Sonnendeck auf dem Dach zu erreichen.

Spezielle Eigenschaften des Projektes
Grosszügige Villa, Innenräume auf Aussicht hingestaffelt

Auftraggeber
privat

Teilleistungen
Machbarkeitsstudie

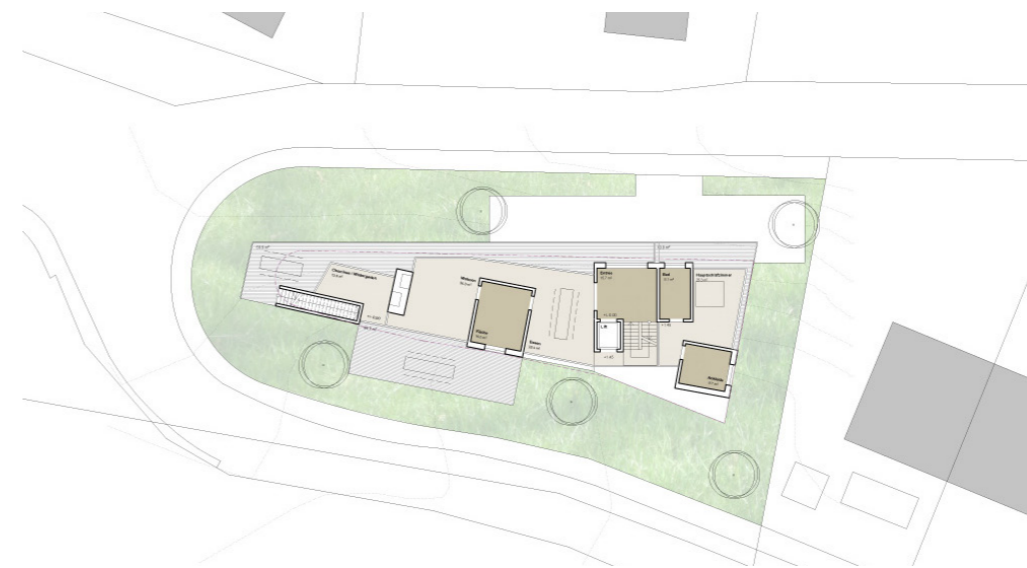
Nutzungsprogramm
Wohnen und Parkieren

Termine
August 2011

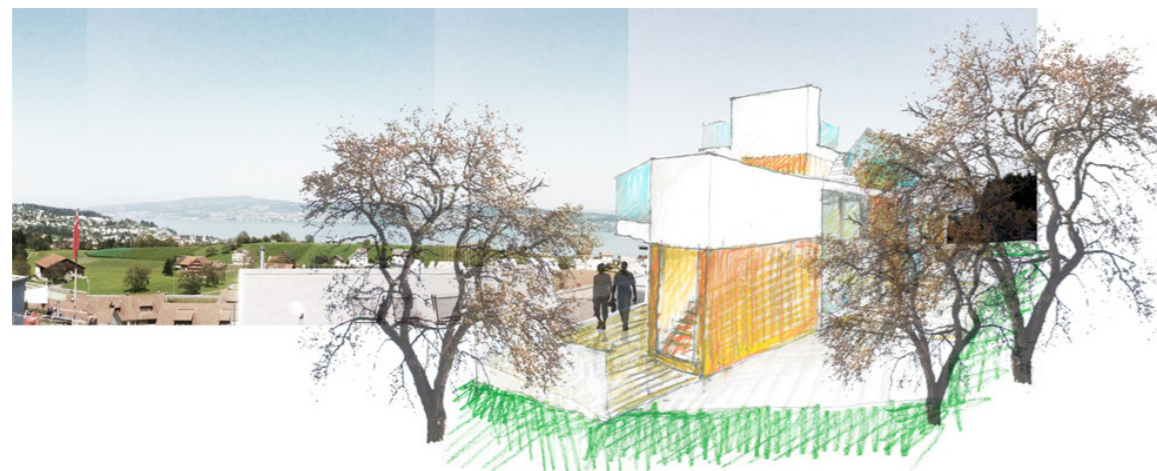
Team
Philipp Husistein, Martin Bruhin



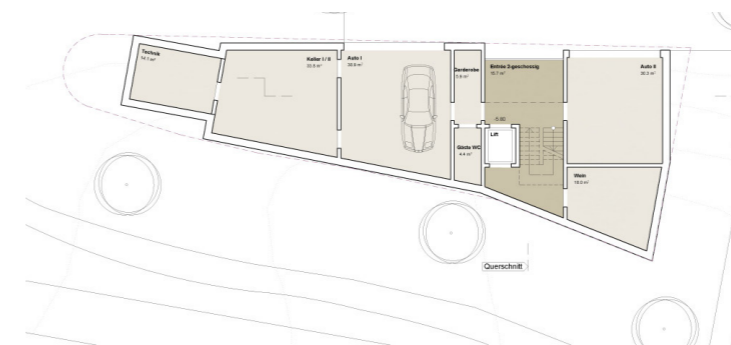
Perspektive der talseitigen Fassade



Grundriss Hauptwohngeschoss



Aussenraum Collage



Grundriss Parkinggeschoss



Innenraum Collage