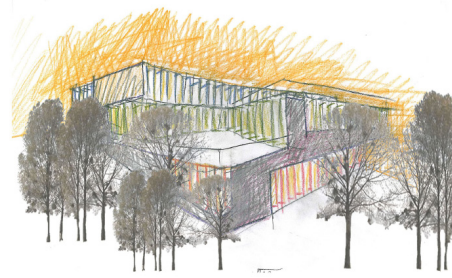


## 0916 VOLG

Wohnungsbau in Baden



Studie Neubau Wohnungsbau Trottenstrasse 2 in Ennetbaden

### Narthex

Ausgehend vom Eingang der Trottenstrasse her sind drei Wohneinheiten vorgesehen. Die Einheiten sind über einen gemeinsamen, überdachten Innenhof erschlossen. Der Innenhof ist klimatisch geschlossen, er funktioniert als Pufferzone zwischen dem Innen- und dem Aussenklima. Die Kompaktheit des Volumens wird damit erhöht.

Durch die rückgestaffelte Anordnung des Volumens tritt das Gebäude sowohl gegen Süden (Hang) und gegen Norden (Trottenstrasse) nur zweigeschossig in Erscheinung. Die gegliederte Fassade bettet das Gebäude in die Umgebung ein.

Die Erschliessung funktioniert nach dem Prinzip „eins nach oben, eins nach unten“. Keine der Einheiten hat mehr als einen Treppenlauf zum Wohnungseingang zu überwinden.

Die Wohnungen sind als Geschosswohnungen disponiert, sie haben einen direkten Zugang zur Umgebung oder verfügen über eine grosszügige Terrasse.

Materialisiert wird das Gebäude zweiteilig: eine Mischung aus verputzter, muraler Erscheinung mit hinterlüfteter Holzfassade im geschützten Teil erzeugen einen Spannungsbogen. Raum und Material bildet damit auch den Übergang von öffentlichem zu halbprivatem und schliesslich privatem Raum ab.

Der „Narthex“ ist der gedeckte (Vor-)Hof, ein Atrium mit Dach.

Spezielle Eigenschaften c  
Minergie ECO



**Bauherrschaft**  
privat

**Teilleistungen**  
Studie

**Nutzungsprogramm**  
Neubau Wohnhaus mit 3 Einheiten

**Termine**  
Studie Januar 2010

**Kennwerte**  
GF 350 m<sup>2</sup>  
AZ 0.3

**Team**  
Philipp Husstein

