

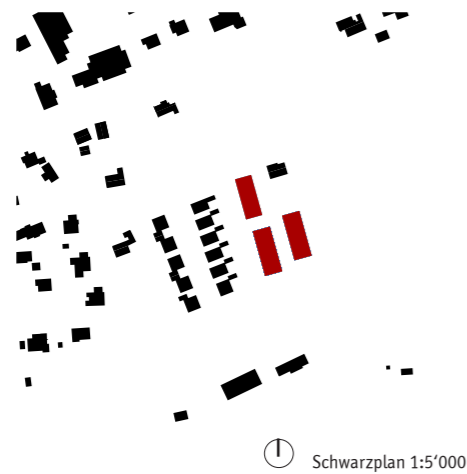
**2015\_RUPPI**  
Reiheneinfamilienhäuser in Rapperswil

In Rapperswil AG realisierten wir eine Überbauung mit 12 Reiheneinfamilienhäusern. Das 2'781 Quadratmeter grosse Grundstück befindet sich auf der grünen Wiese. In drei Baukörpern befinden sich jeweils vier familienfreundliche Reihenhäuser mit 4.5 bis 6.5 Zimmern und 108 bis 133 Quadratmetern Wohnfläche.

Die Gebäude sind zweigeschossig und besitzen im Erdgeschoss beim Eingang und dem Gartensitzplatz weit ausladende Vordächer. Diese bieten nicht nur Schutz vor Witterung, sondern verleihen den Baukörpern einen einladenden, selbstbewussten Auftritt. Hervorgehoben werden diese beiden Bereiche zusätzlich durch einen Fassadenkontrast. Bei den Eingängen und Gartensitzplätzen inklusive Untersicht der Vordächer wird eine Holzfassade mit weisser, geschlossener Schalung verwendet. Diese hebt sich sichtlich von den dunkelgrauen Holzlamellen der übrigen Fassade ab. Die Dächer werden extensiv begrünt.

Die Überbauung wird mittels Grundwasserwärmepumpe beheizt und mit Warmwasser versorgt. Eine Tiefgarage bietet Platz für 24 Motorfahrzeuge und direkten Zugang zu den einzelnen Häusern.

**Spezielle Eigenschaften**  
high density, low rise



⌚ Schwarzplan 1:5'000

**Auftraggeber**  
Corpora Immobilien AG Aarau

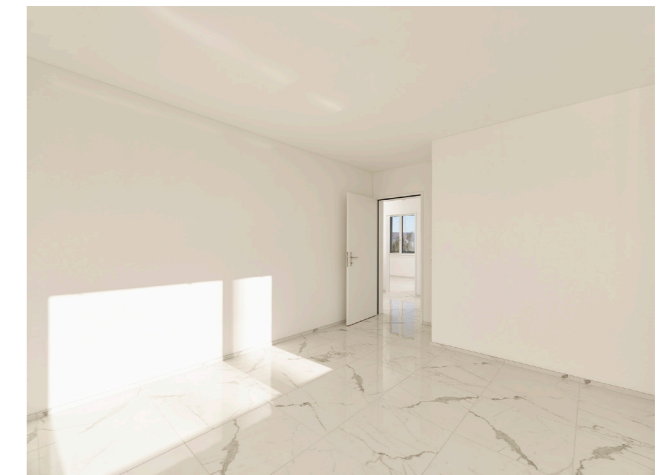
**Teilleistungen**  
Projektentwicklung, Projektierungs- und Ausführungsplanung, Bauherrenvertretung

**Nutzungsprogramm**  
REFH 12

**Termine**  
Baueingabe Dez. 2020  
Planung 2020-2021  
Realisierung 2021-2022

**Kennwerte**  
Grundstück (m²) 2'781  
AZ 0.6426  
aGF (m²) 1'787  
GF (m²) 3'505  
GV (m³) 11'060

**Team**  
Nina Decman, Ingo Wagner



Fotografie: Goran Potkonjak



Visualisierung



⌚ Umgebungsplan 1:500