

1213 ALSO
Machbarkeitsstudie Gesamtsanierung Allmendstrasse
33/35/37, Solothurn



Die drei Wohnhochhäuser Allmendstrasse 33/35/37 liegen direkt an der Jurasüdfusslinie der SBB in Solothurn West. Im Zuge der kantonalen Lärmschutzsanierung wird für die Mehrfamilienhäuser das Potential einer Gesamtsanierung untersucht. Die Machbarkeitsstudie umfasst den Bereich Bestandsanalyse, Gebäudehülle, Innensanierung sowie die qualitative Aufwertung der Wohnungen mit erweiterten Aussenräumen.

Mit dem neuen S-Bahnhof direkt vor der Haustüre sowie mit den geplanten Stadtentwicklungen „Weitblick“ und „wasserstadtsolothurn“ erlebt die Liegenschaft eine deutliche Standortaufwertung.

Das Energiekonzept zeigt auf, dass die Kombination einer gut gedämmten Gebäudehülle mit einer Fassade aus PV-Dünnschichtmodulen die Transformation in ein Nullenergiehaus ermöglicht. In einer ersten Etappe wird 2013 die Gebäudehülle saniert.

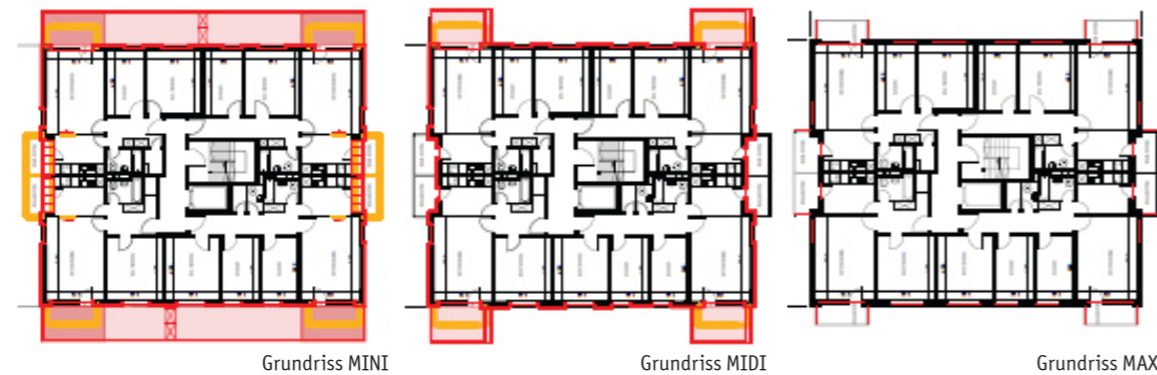
Spezielle Eigenschaften
Transformation in ein Nullenergiehaus

Auftraggeber
Basler Versicherungen AG

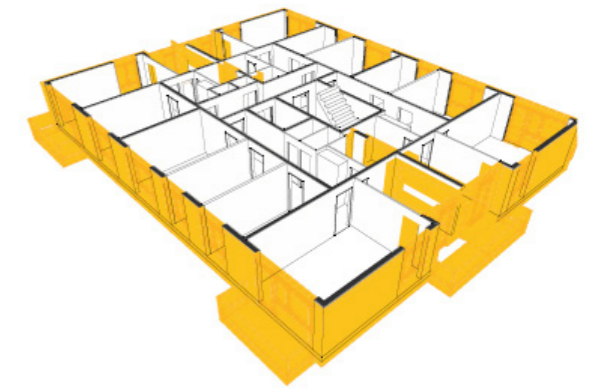
Nutzungsprogramm
Wohnen

Termine
Machbarkeitsstudie 2012

Team
Martin Burger



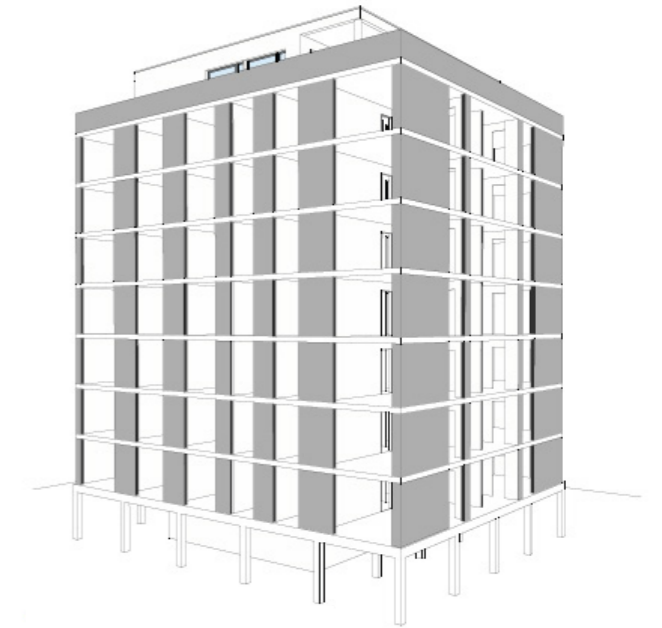
Bestand Obergeschoss



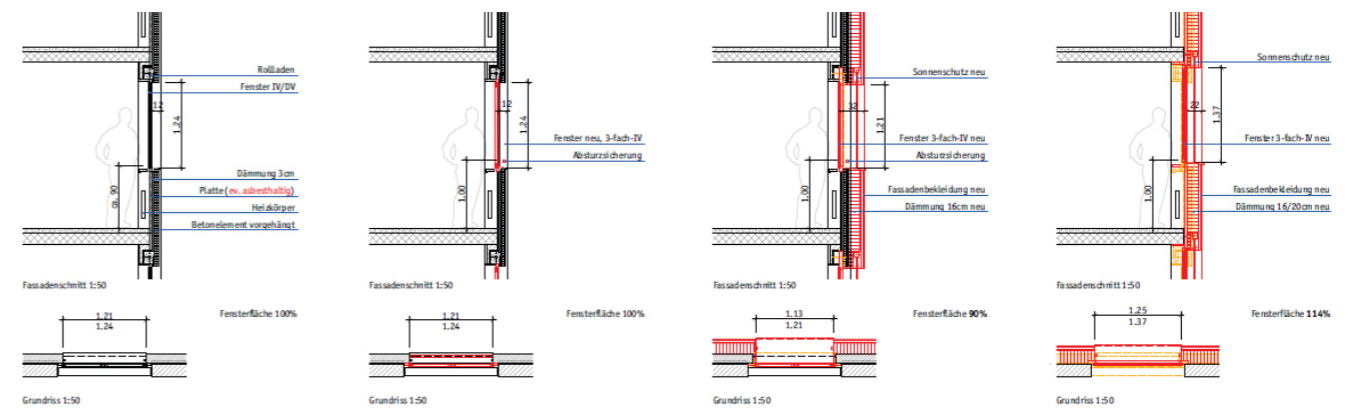
Obergeschoss nach Demontage Balkone/Fassade



Bestand



Nach Demontage Balkone/Fassade



Fassadenschnitte



Fassadenansicht MINI

Fassadenansicht MIDI

Fassadenansicht MAXI