



1224 RORO
Ersatzneubau EFH in Rombach



«Vista»

Elegant scheint der weiße eingeschossige Baukörper über dem Hang zu schweben. Das Einfamilienhaus in Rombach stützt sich nur auf dem kaum wahrnehmbaren Sockel, Überbleibsel eines Hauses aus den 1950er-Jahren, und einer Reihe schlanker Stahlpfeiler ab. Gelochte, gegeneinander versetzte Fassadenelemente umfassen den weißen Quader mit einem feinen Ornament. Sie interpretieren zusammen mit dem weit ausladenden schlanken Dach und der hangseitigen Terrasse, die den weiten Blick ins Tal freigibt, die Architektursprache der 1950er- und 1960er-Jahre neu. Im Innern sind die in unterschiedliche Richtungen gespannten Balkenlagen des Daches sichtbar. Tragwerk, Spannweiten und Tragrichtung prägen die ganz in Weiß gehaltenen Räume. Der kompakte Gebäudekern in Senfgelb und Bordeaux kontrastiert das Raumkontinuum des Hauptwohnteils.

Spezielle Eigenschaften
Minergie A
Photovoltaikanlage 5kWp

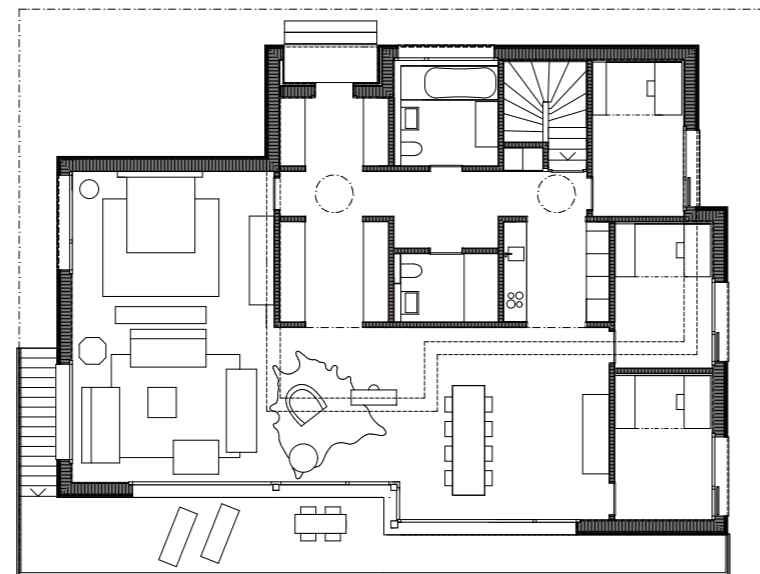
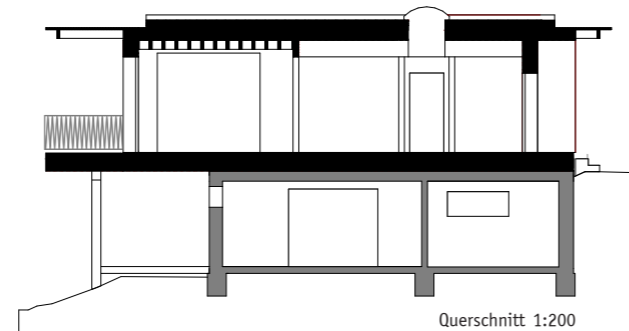
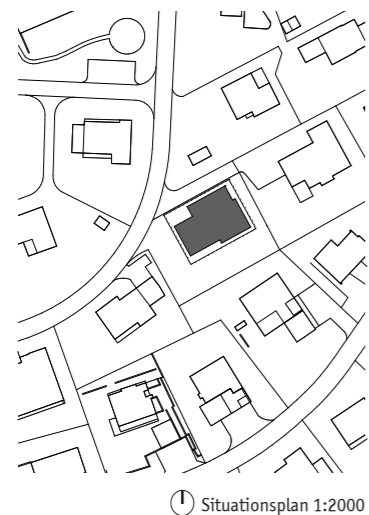
Bauherrschaft
Familie Husstein

Termine
Baubeginn: Juni 2013
Fertigstellung: Oktober 2013

Kennwerte

Grundstück (m ²)	712
aGF (m ²)	190
AZ	0.3
GF (m ²)	190
GV (m ³)	1'089

Team
Maja Husstein, Nazif Sate, Florin Friedli



Fotografie: Walter Mair, Basel



Fotografie: Walter Mair, Basel



Fotografie: Walter Mair, Basel



Fotografie: Walter Mair, Basel



Fotografie: Walter Mair, Basel