



⌚ Schwarzplan 1:5'000

Auftraggeber
Proto Immobilien AG Aarau

Teilleistungen
Projektierung, Projektentwicklung

Nutzungsprogramm

Wohnungen	7
Doppeleinfamilienhaus	4

Termine
Planung 2023-2024

Kennwerte

Grundstück (m ²)	2'826
AZ	0.5175
aGF (m ²)	1'356
GF (m ²)	2'091
GV (m ³)	6'766

Team
Dominik Marfurt, Mario Vigo, Simon Wehrli

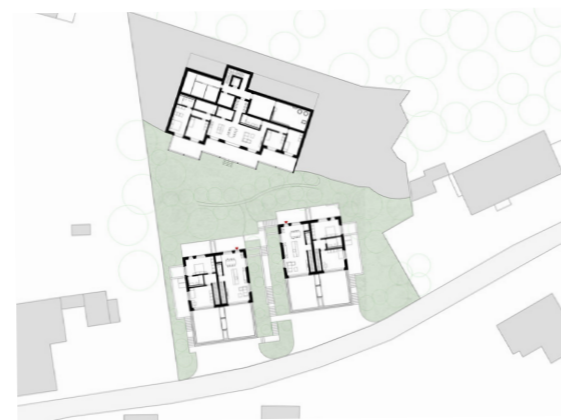
2311_MOOS
Arealüberbauung mit zwei Doppeleinfamilienhäusern
und ein Mehrfamilienhaus in Moosleerau

Die Parzelle befindet sich an der Ausserdorfstrasse, im Dorfzentrum von Moosleerau. Charakteristisch für das Gebiet ist die heterogene Umgebung. Westlich und südlich grenzt das Grundstück an die Dorfzone, nördlich und östlich an die Wohnzone 2. Prägend für diesen Ortsteil ist die Talsituation, wobei westlich und östlich des Dorfbaches das Gelände ansteigt. Im Süden grenzt ein Ausläufer der Waldzone an die Parzelle.

Das Kleinteilige und die dörfliche Struktur spiegeln sich in der Körnung der Gebäude. Unser Konzept sieht drei freistehende Volumina vor. Talseitig an der Ausserdorfstrasse entstehen zwei Doppeleinfamilienhäuser, welche sich entlang der Strasse orientieren. Die zwei Vollgeschosse mit Attika passen sich durch die Grundrisseinteilung den Hangverhältnissen an. Oberhalb der beiden kleineren Baukörper ist ein Mehrfamilienhaus geplant, welches von der höher gelegenen Quartierstrasse Burghalde erschlossen ist und dem Hangverlauf folgt. Die Fassade nimmt diese Rhythmisierung der Nachbargebäude auf.

Durch die Stellung der Kuben und die Rücksichtnahme auf ortstypische Muster dienen die neuen Volumen als «Vermittler» zu der bestehenden Dorfstruktur.

Spezielle Eigenschaften
Heterogenes Umfeld, Hanglage, Waldabstand



⌚ DFH Attika / MFH Gartengeschoss



Visualisierung



Visualisierung



Ansicht West 1:500



Ansicht Nord 1:500