



🕒 Schwarzplan Etappe I, 1:5000

Auftraggeber

Frutiger AG Immobilienentwicklung,
Stadt Thun

Leistungen / Termine

Wettbewerb 1 Rang	2015/2016
Richtprojekt und Mitwirkung	2016/2017
Vorprojekt Pflegeheim	2018
Baureglementsänderung	2020
Stimmrechtsbeschwerde	2023
Bauprojekt Etappe I	2024

Nutzungsprogramm

Pflegeheim

Kennwerte

Pflegeplätze	128
GF o.i. (m ²)	8'527
GV o.i. (m ²)	30'233

Team

Philipp Husistein, Nina Decman, Daniel Vaczi,
Michal Malinowski, Erika Mayr, Mario Vigo

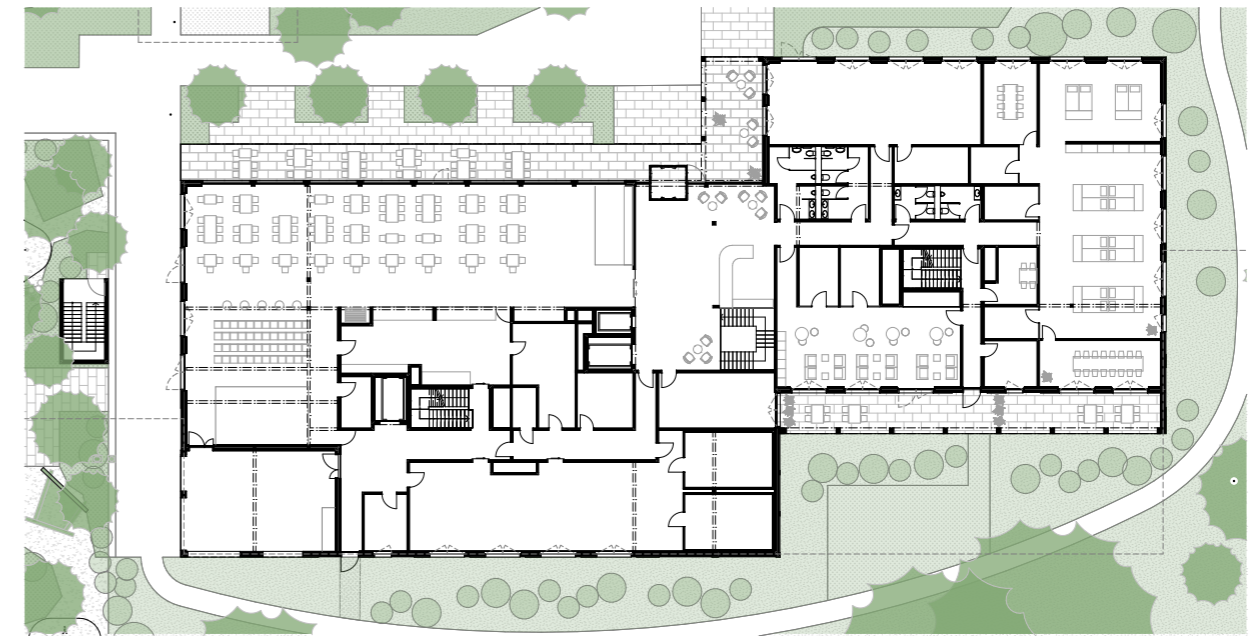
1530_NEO
Pflegeheim in Thun für Stiftung Solina

Am östlichen Rand des Hoffmann-Platzes situiert, ist das Pflegeheim wichtiger Anker für die Aktivierung des Areal. Die Lage stellt sicher, dass die Bewohner am aktiven Leben des Ortes partizipieren können. Das Gebäude ist in Grundriss und Schnitt gestaffelt und bildet so nutzergerechte Proportionen, die Zugangsbereiche werden markiert.

Die Anlage des Pflegeheimes basiert auf zwei Wohngruppen pro Geschoss und zwei zentralen Kernen. Ein zentraler Aufenthaltsbereich verbindet die Wohngruppen, welcher über zwei grosszügige Loggien mit Sichtbezug zum See und zum Quartierplatz verfügt. Neben kurzen Erschliessungswegen ergeben sich vielfältige und attraktive Bewegungsflächen. Je ein wohnlich gestalteter Aufenthaltsraum an der Gebäudeecke ergänzt die Wohngruppen. Die windmühlenartige Anordnung der Zimmer ermöglicht neben dem Lichteinfall auch den Bezug nach aussen. Der Übergang von der Bewegungsfläche zum Zimmer wird über Nischen fein abgestuft.

Die Materialien des Hauses (mehrheitlich Verputz mit verschiedenen Oberflächenstrukturen) sind bewährt, bekannt und vermitteln «Sicherheit» für die Bewohner.

Spezielle Eigenschaften
Gesundheitsbauten als Teil einer städtebaulichen Entwicklung



🕒 Umgebungsplan 1:200 Pflegeheim



🕒 Pflegeheim Regelgeschoss 1:200



Alterswohnungen

Pflegeheim

Eigentumswohnungen / Ansicht Südost