

**1906 ADIS**  
Mehrfamilienhaus mit Zahnarztpraxis in Wettingen

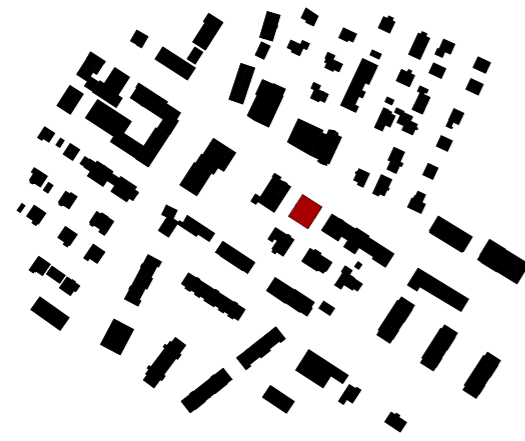
Das ehemalige Häfliger Areal in Wettingen soll neu überbaut werden. Das Baugrundstück liegt am nordöstlichen Rand und ist Teil eines Erschliessungsplans mit gemeinsamer Einstellhalle unter dem gesamten Arealperimeter. Entlang der Landstrasse sind punktförmige, entlang der Mattenstrasse zeilenförmige Bautypen vorherrschend. Dazwischen sind heute eher kleine Wohnbauten angeordnet.

Der Baukörper präsentiert sich als 5-geschossiger Kubus, wobei das Attikageschoss bündig an der Landstrasse angeordnet wird um diese Erscheinung zu unterstützen. Die klare Gebädelinie zur Landstrasse, der Haupteinkaufsstrasse, definiert den Strassenraum. Der rückspringende Sockel verstärkt den Eindruck der Eingangssituation. Die klare, ruhige Fassadensprache gibt dem Gebäude die erforderliche Präsenz im Dorfzentrum. Gegen Süden verfügt das Gebäude über eine Balkonschicht, deren Stützen, in Anlehnung an italienische Architektur, säulenartig ausgestaltet ist.

Das Gebäude beherbergt im Erdgeschoss eine Zahnarztpraxis, in den Obergeschossen kleinere 2.5- bis 3.5-Zimmer-Wohnungen sowie eine exklusive Attikawohnung mit grosszügiger Dachterrasse. Im Untergeschoss steht eine Tiefgarage mit 9 Parkplätzen zur Verfügung.

Das Gebäude wird in Minergie-P-Standard ausgeführt.

**Spezielle Eigenschaften**  
Bauen im ehemaligen Häfligerareal, Säulenarchitektur im städtischen Raum, MINERGIE-P



⌚ Schwarzplan 1:5000

**Auftraggeber**  
Privat

**Teilleistungen**  
Projektierungs- und Ausführungsplanung

**Nutzungsprogramm**

Wohnungen (Miete)	6
Gewerbe / Dienstleistung	1

**Termine**

Baueingabe	Oktober 2019
------------	--------------

**Kennwerte**

Grundstück (m <sup>2</sup> )	561
aGF (m <sup>2</sup> )	740
AZ	1.32
GF (m <sup>2</sup> )	1'430
GV (m <sup>3</sup> )	5'081

**Team**  
Philipp Husstein, Bianka Wirtz, Dominik Marfurt, Peter Szabo



Visualisierung



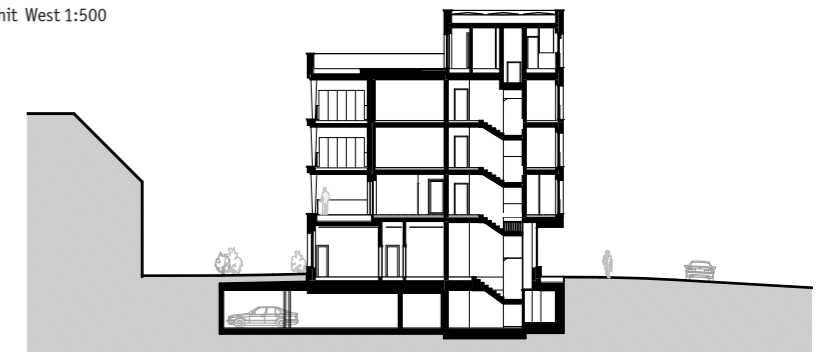
Visualisierung



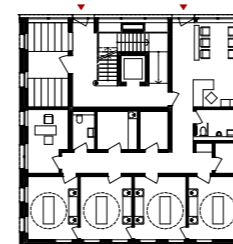
Ansicht Süd 1:500



Ansicht West 1:500



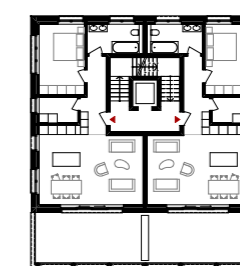
Schnitt 1:500



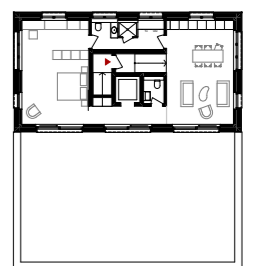
⌚ Erdgeschoss 1:500



⌚ 1. Obergeschoss 1:500



⌚ 2./3. Obergeschoss 1:500



⌚ Atikka 1:500