

**2028\_THURN**  
Wohnüberbauung mit Doppel- und Einfamilienhäusern  
in Thürnen (BL)

Am südlichen Eingang von Thürnen, BL, planen wir eine Siedlung mit 13 DEFH und 2 EFH als Wohneigentum. Die 11'787 m<sup>2</sup> grosse, Richtung Osten orientierte, Parzelle liegt an ruhiger Hanglage und grenzt an eine geschützte Grünzone. Sie bietet eine unverbaubare Aussicht auf die Umgebung. An der Süd- und Nordgrenze der Parzelle verlaufen jeweils zwei kleine Bäche.

Die Überbauung konzipiert sich aus vier dem Hang folgenden Häuserreihen, die insgesamt eine niedrige, aber dichte Bebauung ergeben. Die Wohntypologie von DEFH ist die Reaktion auf die heutigen Bedürfnisse nach Selbstbestimmung, privaten Rückzugsmöglichkeiten sowie eigenen Grünraum. Jede Haushälfte verfügt über private Garten- und Terrassenflächen sowie eine eigene Zufahrt mit Parkierung, teils im Sockelgeschoss teils in eigenen Carports.

Die Gebäudekörper der DEFH sind durch einen Versatz in Höhe und Fassadengestaltung volumetrisch getrennt. Eine Variation von sechs verschiedenen Häusertypen wirkt einer Stereotypisierung entgegen. Die 5.5 und 6.5 Zimmer-Häuser bestehen aus einem Sockel-, einem Voll- sowie einem Attikageschoss und verfügen über 135 – 158 m<sup>2</sup> Wohnfläche.

Thematisch wird die Staffelung in der Materialisierung aufgegriffen. Die Ost- und Westseite der Volumina bestehen aus einer geschlossenen Holzfassade, die anderen Seiten zeigen eine Putzfassade mit Besenstrichoptik. Durch Scheibenelemente wird der Kontrast des Materialwechsels zwischen den Fassadenseiten akzentuiert.

**Spezielle Eigenschaften**  
low-rise, high-density



🕒 Schwarzplan 1:5'000

**Auftraggeber**  
MCO Baudienstleistungen AG

**Teilleistungen**  
...

**Nutzungsprogramm**  
Wohnungen 13 DEFH, 2 EFH

**Termine**  
Baueingabe Februar 2023  
Planung ...  
Realisierung ...

**Kennwerte**  
Grundstück (m<sup>2</sup>) 11'787.00  
NZ (Nutzungsziffer) 0.23  
Nutzungsfläche (m<sup>2</sup>) 2'265.81  
BZ (Bebauungsziffer) 0.23  
Bebauungsfläche (m<sup>2</sup>) 2'292.60  
GF (m<sup>2</sup>) 7'080.97  
GV (m<sup>3</sup>) 21'372.81

**Team**  
Philipp Husstein, Nina Decman, Mario Vigo,  
Michal Malinowski



🕒 Erschliessung / Umgebung 1:1'000



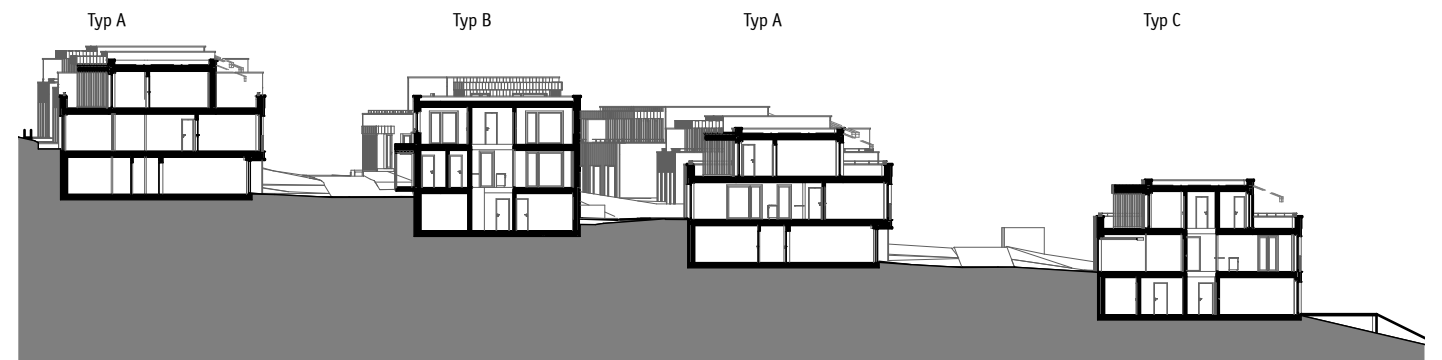
Ansicht Ostfassade



Visualisierung



Visualisierung



Schnitt 1:500