

1820 LOEWE
Konzeptstudie für Gesamtsanierung Wohn-/ Geschäftsliegenschaft

Das Löwenzentrum liegt in einem Vorort von Zürich. Das revidierte Leitbild der Stadt sieht einen Stadtboulevard und ein Hochhauskonzept mit einer verdichteten Bauweise in der ersten Bautiefe vor. Das heutige Löwenzentrum aus den Achtzigerjahren vermag seine aktuellen und künftigen Funktionen nicht mehr zu erfüllen. Die heutige Mall wirkt eng und unattraktiv und ohne Bezug zum Aussenraum.

Das Projekt LOEWE nimmt den Studienauftrag für die energetische Gesamtsanierung der Gebäudehülle und die architektonische Aufwertung zum Anlass, die beschriebenen Mängel im Rahmen der Möglichkeiten zu beheben.

Das Projekt schlägt zwei hauptsächliche Massnahmen zur Attraktivitätssteigerung der Flächen vor. Zum einen wird die Mall zum Stadtraum geöffnet und zum anderen wird die Präsenz im Stadtraum erhöht. Die neue Mall öffnet sich auf der gesamten Länge zur Zentralstrasse mit der neuen Limmattalbahn. Die Mall wird Teil des Stadtraums, der Stadtraum Teil der Mall.

Das Volumen des 1.Obergeschosses wird begradigt und überhöht. Es bekommt eine abwechslungsreiche Fassade mit Ausrichtung auf die Kreuzung. Zur Bäckerstrasse ist die Fassade mit einem halbtransparenten Siebdruck versehen, welcher sich als Abschluss der Läden und als Thema durch die ganze Mall zieht. Optisch verläuft der Stadtraum somit bis an die Ladenfronten, was eine gute Einsehbarkeit sicherstellt. Dem künftigen Fussgänger, Auto-, Velo- und Limmattalbahnfahrer signalisiert das Erreichen des Zentrums.

Das Stadtbauamt beurteilt das Bauprojekt als bewilligungsfähig.

Spezielle Eigenschaften
Sanierung und Aufwertung Einkaufszentrum

Teilleistungen

Studienauftrag

Nutzungsprogramm

Wohnung	10
Gewerbe	11

Termine

Studienauftrag	2018
----------------	------

Kennwerte

Grundstück (m ²)	3'515
aGF (m ²)	1'043
AZ	1.9
GF (m ²)	14'757
GV (m ³)	59'444
HNF (m ²)	6'411

Team

Philipp Husstein, Lukas Heiniger Peter Ditrh

Team extern

Baumanagement: Caretta Weidmann Baumanagement AG, Zürich

Bauingenieur: SYNAXIS AG, Zürich

Elektroplanung: Hefti Hess Martignoni, Aarau

HLKKS Planung: RMB Ingenieering AG, Zürich

Fassadenplanung: Atelier P3 AG, Zürich

Bauphysik: Steigmeier Akustik + Bauphysik GmbH, Baden

Lichtplanung: Hefti, Hess, Martignoni, Aarau

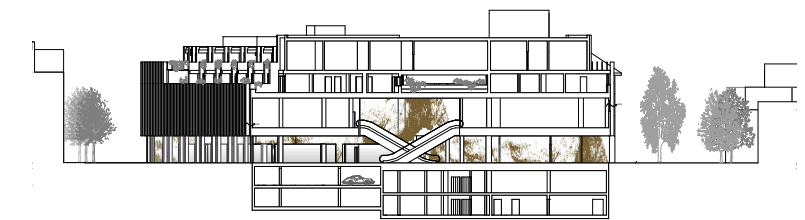
Signaletik: Driven GmbH, Zürich

Altlasten: Dr. Heinrich Jäckli AG, Zürich

Brandschutz: Hefti, Hess, Martignoni, Aarau



Visualisierung



Schnitt 1 :1000



Visualisierung

