

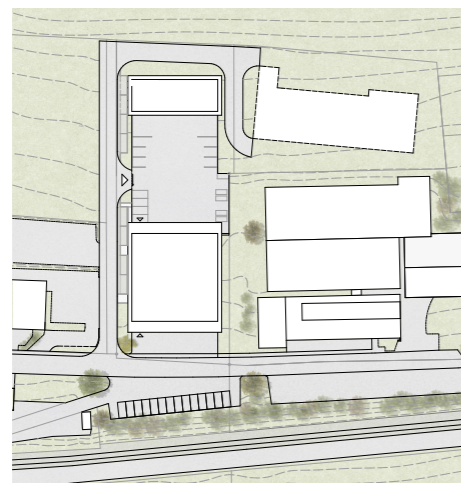
1601 BWW
Projektwettbewerb für ein Neubau Bauamt und
Feuerwehrgebäude, Beinwil am See
3. Rang

Multimodal

Die zu bebauende Parzelle ist von industriellen Grossvolumen umschlossen und liegt in der Gewerkezone am nördlichen Dorfeingang von Beinwil am See. Das neue Gebäude bettet sich volumetrisch so ins leicht abfallende Gelände, dass die Erschliessung der verschiedenen Niveaus optimal erfolgen kann.

Die Warmbereiche der Bauamt- und Feuerwehrrnutzung werden zu einem kompakten Gebäudekörper arrondiert. Die Feuerwehrrnutzung ist direkt auf die Industriestrasse orientiert. Die darüber angeordnete Halle des Werkhofes hat so genügend Frei- und Arbeitsraum nach Westen: hier bildet der Unterstand den räumlichen Abschluss der Anlage. Die Hallen der Feuerwehr und des Werkhofes werden südlich von eher kleinteiligeren Nutzungen flankiert. Hier sind Büros, Garderoben, Nebenräume und weitere angeordnet. Im Kern der Schicht liegt der Multifunktionsraum. Er ist aus allen Bereichen gut erschlossen und erreichbar. Die geschichtete Anordnung mit bis zu vier Ebenen schiebt sich exakt so tief ins Gelände ein, dass auf der Zwischenebene der Multifunktionsraum und die optionale Wohnung direkt und separat erschlossen werden können.

Spezielle Eigenschaften
Gesamtleistungssubmission nach Präqualifikation
Holzbau



Situationsplan

Auftraggeber

Gemeinde Beinwil am See

Teilleistungen

Wettbewerb

Nutzungsprogramm

Neubau Bauamt- und Feuerwehrgebäude

Termine

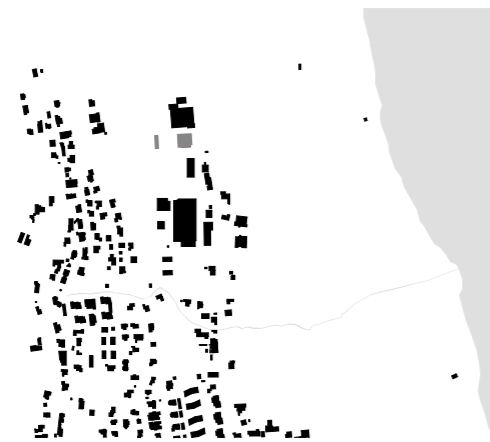
Eingabe November 2016

Kennwerte

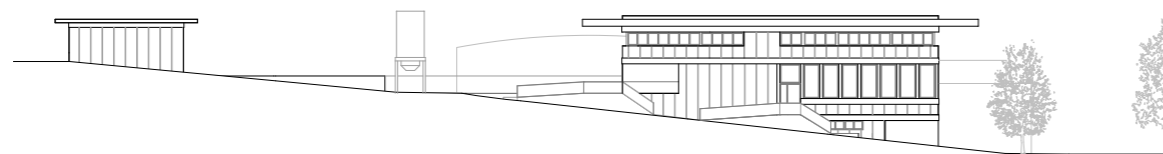
10'950m³ (Totalvolumen inkl. Remisen und opt. Wohnung)

Team

Philipp Husistein, Claude-Pascal Wieser, Peter Ditrih



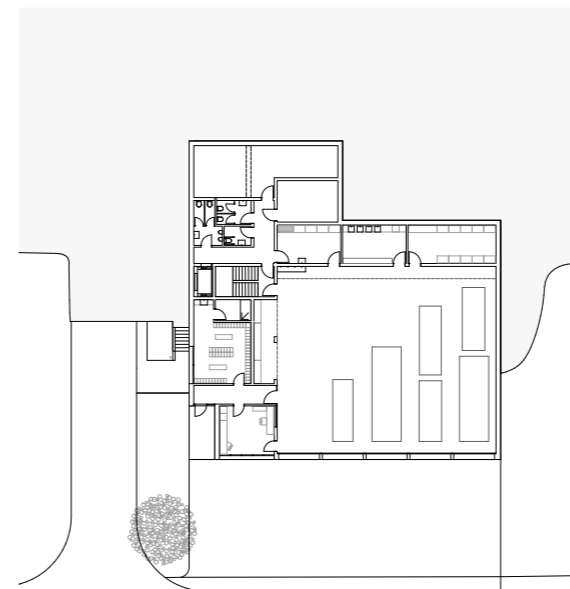
Schwarzplan



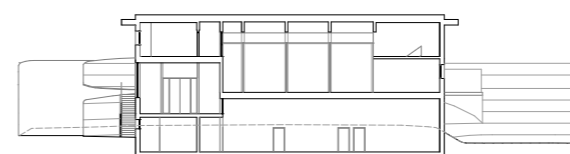
Ansicht Süd



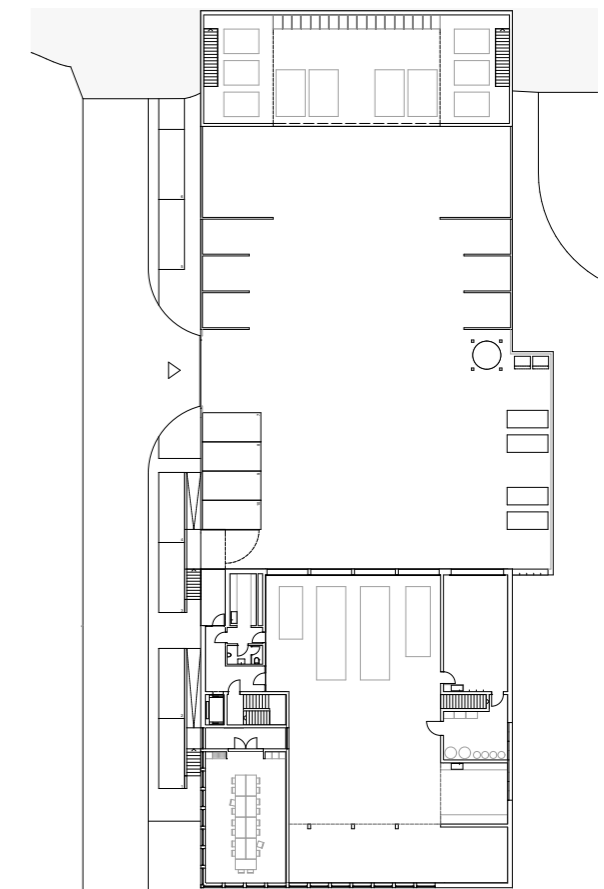
Perspektive



Grundriss Erdgeschoss



Querschnitt



Grundriss 1. Obergeschoss