

1922_KAPPEL
Zwei Mehrfamilienhäuser mit Einstellhalle in
Ebnet-Kappel

Das zentrumsnahe Grundstück, mit freiem Blick auf die «Ballonwiese» sowie den Hausberg Speer, ist ideal gelegen für die neue Umgebung.

Die zwei neuen Wohnbauten stehen entlang der Rosenbühlstrasse und bilden die Adresse zum Strassenraum. Beide Gebäude verfügen über einen separaten Eingang mit Treppenhaus, welche Kleinwohnungen mit Loggien zur Ballonwiese erschliessen.

Die Architektur der Neubauten wirkt kompakt und mural. Dabei reagiert sie auf verschiedene charakteristische Elemente des Ortes. Die Häuser springen mit jedem Geschoss leicht nach aussen. Diese feine tektonische Zäsur schützt die Fassade und die Fenster vor Witterungseinflüssen und interpretiert so gestalterisch und funktional die im Dorf charakteristischen, friesartigen Verdachungen über den Fenstern neu. Gleichzeitig gliedert sie die Fassade horizontal und vermittelt so auch zu den neuen Schulbauten vis à vis der Rosenbühlstrasse mit den für Holzbauten charakteristischen geschossweisen Unterteilungen der Hinterlüftungsebene.

Spezielle Eigenschaften
Kleinwohnungen mit Blick auf Ballonwiese



Auftraggeber
Corpora Immobilien AG Aarau

Teilleistungen
Projektentwicklung, Projektierungs- und Ausführungsplanung, Bauherrenvertretung

Nutzungsprogramm
Wohnungen 43

Termine
Bauprojekt 2020-2021
Realisierung, Fertigstellung 2022-2024

Kennwerte
Grundstück (m²) 3963
aGF (m²) 3'218
AZ 0.8
GF (m²) 6'900
GV (m³) 022'300

Team
Philipp Husistein, Nina Decman, Simon Wehrli



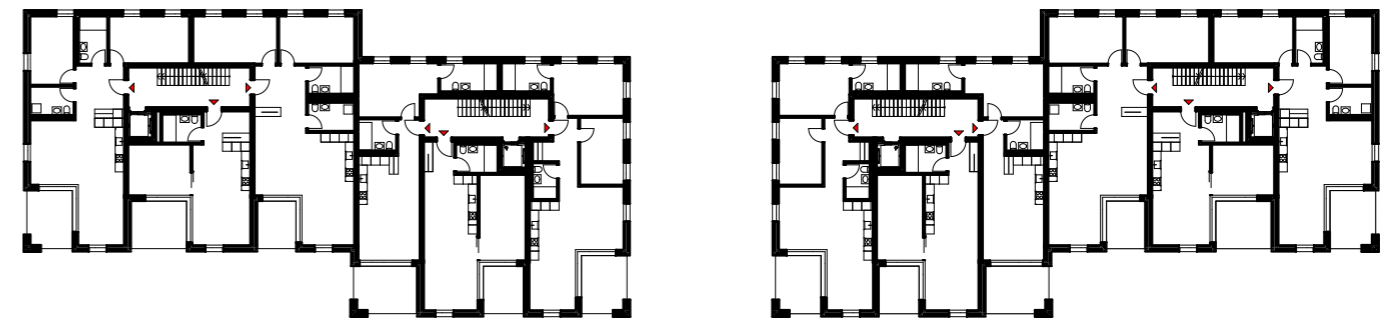
Fotografie Goran Potkonjak



Fotografie Goran Potkonjak



Ansicht Südwest 1:500



Regelgeschoss 1:500