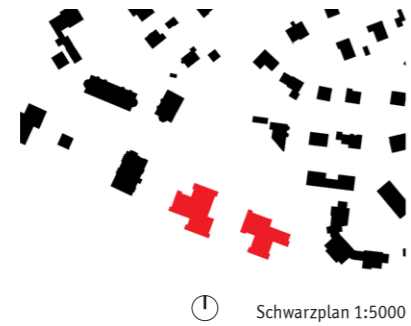


1335 GRARO
Wohnüberbauung Grabenstrasse in Aarau-Rohr



⌚ Schwarzplan 1:5000

Auftraggeber
Nordstern AG Generalunternehmung

Leistungen
Erschliessungsplanung, Projektierungs-Ausführungsplanung

Nutzungsprogramm
Wohnungen (Miete) 36 Whg

Termine
Projektierung 2015
Realisation 2016-2019

Kennwerte
Grundstück (m²) 3'845*
aGF (m²) 3'327
AZ 0.8
GF (m²) 5'303
GV (m³) 17'007
*+329 m² Ausnützungsübertragung

Zwei mehrflügelige Gebäude verzahnen sich mit dem fließenden Aussenraum, der aus bestehenden und neuen Heckenkörpern sowie hohen Bäumen einen reich strukturierten Grünraum bildet. Durch die Hauptlärnexposition der Süd- und Westfassaden und die abgeschirmten Nord- und Ostfassaden, ergeben sich unterschiedlich geartete Wohnseiten. In den jeweils dreiflügelig gegliederten Geschossen werden mehrseitig orientierte, kompakte Kleinwohnungen angeboten. Die fünf- und sechsspännig organisierte Wohnungser-schliessung ermöglicht eine grosszügige, teils natürlich be-lichtete Treppenanlage mit Geschossumgang.

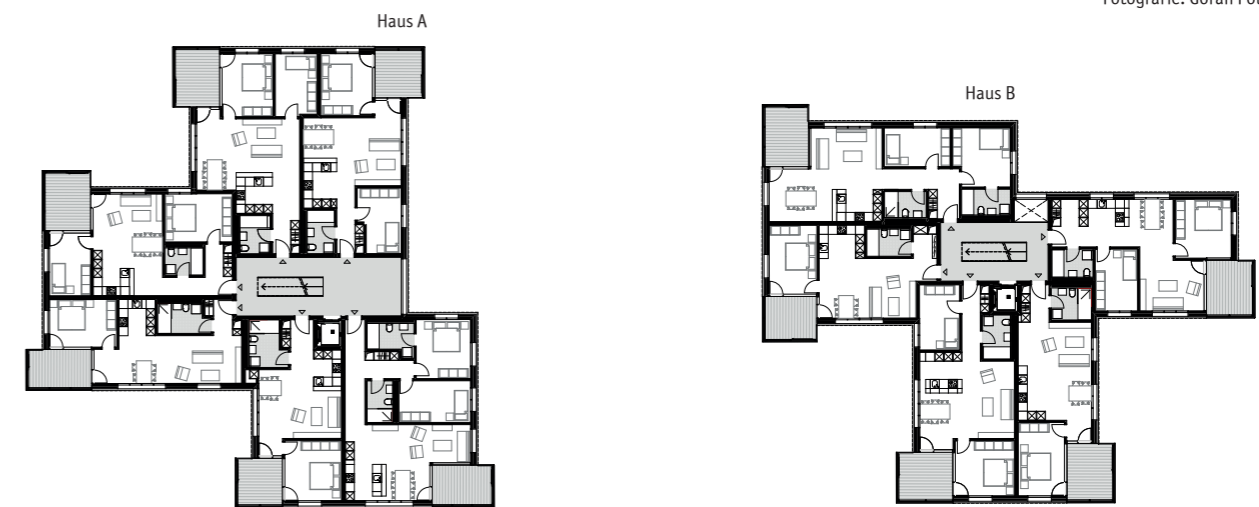
Die Volumina zeichnen sich durch eine mehrfache Gliederung aus. Die dreiflügeligen Körper werden über die eckseitig angeordneten Loggien und deren Überhöhung in Form des Attikageschosses skulptural gegliedert. Vorspringende Putzbänder strukturieren die Gebäudekörper horizontal mäandrierend mit den Fensterbändern. Die Abschlüsse der Gebäu-deecken werden als teilverglaste unbeheizte Loggienräume ausgebildet, welche auch die gemäss Schallschutzgutachten notwendigen lärmabgewandten Lüftungsmöglichkeiten ge-währleisten.

Die feingliedrig durchwirkten Gebäudekörper fügen sich durch die genannten Massnahmen sowohl in die Körnigkeit des Quartiers, wie auch in die vorhandenen Naturelemente wie Hecken und Geländeversprung ein.

Spezielle Eigenschaften
Schallschutz



Fotografie: Goran Potkonjak



⌚ Regelgeschoss 1:500



Fotografie: Goran Potkonjak



Fotografie: Goran Potkonjak



Fotografie: Goran Potkonjak