

0908 AARE4

Wohnungsbau in Aarau

«in Ruhe Wohnen und Leben»

Ruhepuls - für jeden Bewohner eine Welt

Eher introvertiert, für Menschen, die an ihrem neuen Wohnort primär Ruhe und viel Privatsphäre suchen.
Schwerpunkt: Haushalte, die unter Wohnen Rückzug, Distanz zum Alltag, Ruhe, Musse und Intimität verstehen und diesen Rückzug durch die grüne, idyllische Wohnlage und die mentale Distanz zur Stadt noch verstärken wollen.

Die geforderte Erhöhung des Baufeldes führt zu einer willkommenen Differenzierung zwischen den öffentlichen Räumen (Kirchbergstrasse und Grünflächen) und dem halbprivaten Zwischenraum der Wohngebäude.

Längs angeordnet etablieren die beiden Wohnzeilen einen Raum von vergleichbarer Proportion wie die Grünräume. Die Disposition lässt die grösstmögliche Distanz zwischen den Wohnungen zu. Durch die lediglich dreigeschossigen und rückgestaffelten Volumina wird eine angenehme Massstäblichkeit erzeugt.

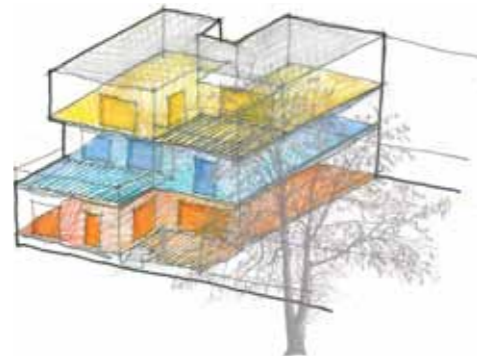
Die Gebäude sind durch den Versatz der Terrassen skulptural ausformuliert. Die Mehrdeutigkeit lässt die Gebäude sowohl als Geschossbauten als auch als Reihengebäude erscheinen.

Erschlossen werden die Wohnungen über gemeinsame Wege und Plätze zwischen den beiden Häusern.

Die Wohnräume sind als «Durchwohn-Typen» aufgebaut. Damit partizipieren sie sowohl an den öffentlichen Grünräumen als auch am Zwischenraum. Je nach Anordnung der Zugänge besteht eine grosse Variabilität in der Gestaltung der Wohnungen.

Jede Wohnung verfügt über grosszügige Aussenbereiche. Die Aussenräume im Erdgeschoss sind mehrheitlich den Wohnungen zugeordnet.

Spezielle Eigenschaften des Projektes
enge Zusammenarbeit mit Wohnungsmarktforscher



Bauherrschaft

Ortsbürgergemeinde Aarau

Team

Investor ASGA Pensionskasse, St.Gallen
Strategie Zeugin – Gölker Immobilienstrategien GmbH, Zürich
Architektur Husistein & Partner AG, Aarau
Landschaft vetschpartner Landschaftsarchitekten AG, Zürich
Haustechnik Hunziker Partner AG, Winterthur

Teilleistungen

Studienauftrag (Investorenwettbewerb)

Nutzungsprogramm

Neubau von 42 Wohnungen

Termine

Wettbewerb Oktober 2009

Kennwerte

m³ sia 416 22'480
m² BGF 5'048

Angeboten werden unterschiedlichste Geschosswohnungen mit grosszügigen Aussenflächen. Der Mix setzt sich wie folgt zusammen:
7 x 2 ½ -Zimmerwohnungen 72 -78 m²
17 x 3 ½ -Zimmerwohnungen 92 -98 m²
18 x 4 ½ -Zimmerwohnungen 111 -117 m²

Team

Martin Bruhin, Paascale Holderegger

