

1928_WENDEL
Mehrfamilienhaus in Rickenbach

Die zu bebauende Parzelle befindet sich in einem ruhigen Wohnquartier an der Wendelinstrasse in Rickenbach, einem Vorort von Olten mit guter Verkehrsanbindung.

Das Grundstück an Hanglage ist südlich orientiert und verfügt über Weitsicht. Das langgestreckte, gestaffelte Gebäude mit 9 Wohneinheiten folgt dem Terrainverlauf und ist als Vierspänner konzipiert. Sämtliche Wohneinheiten profitieren von idealer Besonnung und Aussicht.

Vom Terrain erhöhte Loggien betonen die schlichte, kubische Volumetrie. Messingfarbene Details aus Metall, dunkle Holz-Metallfenster in Kombination mit mineralischer Aussenwärmendämmung heben die hochwertige Bauweise hervor.

Die Wärmeerzeugung funktioniert mittels Wasser/Wasser-Wärmepumpe mit Eisspeicheranlage und Hybridkollektoren.

Spezielle Eigenschaften
Eisspeicheranlage



⌚ Schwarzplan 1:5'000

Auftraggeber
Corpora Immobilien AG Aarau

Teilleistungen
Projektentwicklung, Projektierungs- und Ausführungsplanung

Nutzungsprogramm
Wohnen 9

Termine
Planung 2019–2020
Realisierung 2021–2022

Kennwerte
Grundstück (m²) 2'101
aGBF (m²) 525
AZ (Überbauungsziffer) 0.25
GF (m²) 2'100
GV (m³) 6'550

Team
Philipp Husistein, Daniel Vaczi, Simon Wehrli



Fotografie: Goran Potkonjak



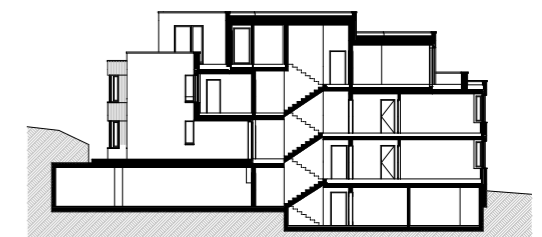
Fotografie: Goran Potkonjak



⌚ Grundriss 1.0G 1:200



Ansicht West 1:500



Schnitt 1:500