

Auftraggeber
SE Immobilien AG

Teilleistungen
Vorprojekt, Baueingabe

Nutzungsprogramm
Wohnen 14 Whg
Gewerbe 3

Termine
Planung 2018 - 2019
Realisierung 2019 - 2022

Kennwerte
Grundstück (m²) 1'454
agF (m²) 1'688
AZ 1.16
GF (m²) 3'120
GV (m³) 10'479

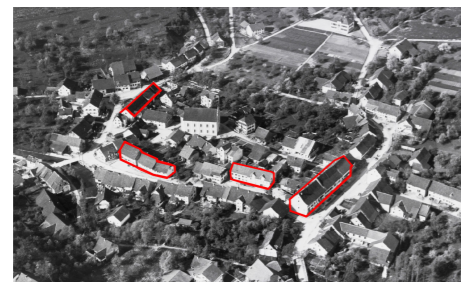


Foto Referenz 1925

1828 ESP
Neubau eines Mehrfamilienhauses in Edingen

Das historische Zentrum Edingens ist am heutigen Bestand ablesbar, der Rand jedoch bruchstückhaft und aufgelöst. Aus der sorgfältigen Analyse des Kontextes entstand der Leitgedanke, den äusseren Rand des Zentrums von Edingen wieder zu stärken. Dadurch wird das Ortsbild beruhigt und historische Bezüge wiederhergestellt.

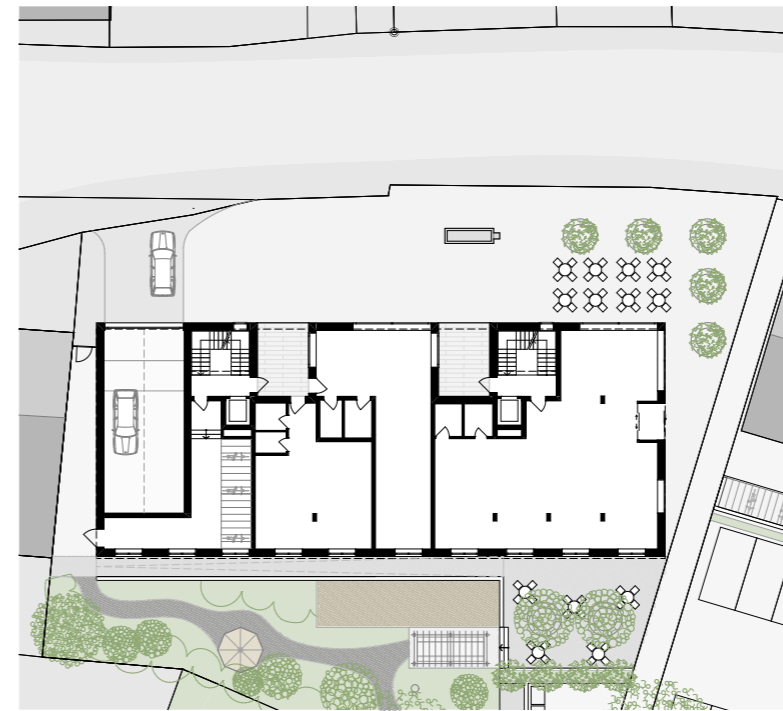
In Bezug auf die Bebauungsstruktur des Ortes schliesst das realisierte Gebäudevolumen im Norden an das angrenzende Gebäude an und bildet eine Verlängerung der historischen Häuserzeile. Zur Kantonsstrasse wurde ein grosszügiger öffentlicher Aussenraum geschaffen, gleichzeitig werden die privaten Aussenräume der lärmabgewandten Seite geschützt.

Volumetrische Vertiefungen in der Ostfassade bilden die aufgrund der erhöhten Lärmbelastung der Kantonsstrasse benötigten akustischen Massnahmen. Die Einfahrt der Einstellhalle befindet sich im Norden des Gebäudes. Dadurch wird der im Süden liegende Fussweg zur Synagoge nicht durch zusätzlichen Verkehr belastet. Die Trennung zwischen Fussgänger und motorisiertem Verkehr bleibt gewahrt.

Die Dachform und die Gestaltung der Fassaden orientieren sich am Bestand, traditionelle Themen wie die Holzlaube und Lukarnen prägen den Ausdruck des Gebäudes. Die Materialisierung mit gebürstetem Verputz und Holzelementen übersetzt die historischen Themen ins Zeitgenössische.

Das in sich stimmige Projekt fügt sich respektvoll und selbstverständlich in das historische Zentrum Edingens ein. Mit der Realisierung einer Bäckerei mit Bistro auf der Südostseite des Gebäudes erhält Edingen einen neuen Treffpunkt mit westseitiger Gartenterrasse zum Verweilen.

Spezielle Eigenschaften
Zeitgenössische Interpretation der typischen «Dorfarchitektur»



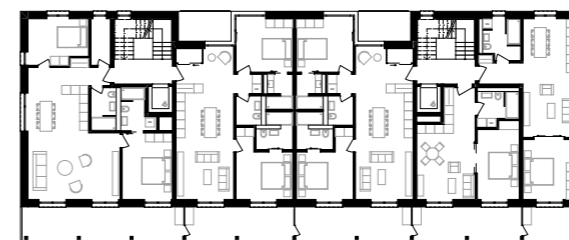
Erdgeschoss 1:500



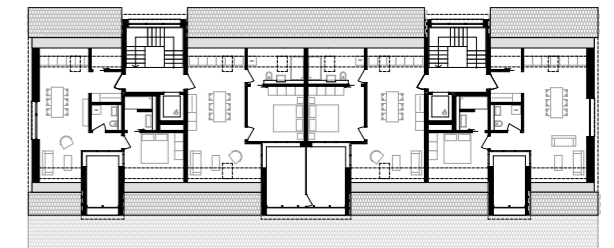
Schnitt 1:500



Fassade Nord 1:500



1. Obergeschoss 1:500



3. OG Dachgeschoss 1:500



Ansiht Hof



Ansiht Strasse



Fotografie: Goran Potkonjak