

**0708 VILL**  
Wohnüberbauung in Villmergen, 1. Rang

**Wie generiert sich Identität?**

Die ebene Parzelle in Villmergen liegt an der Verbindungsstrasse zum Nachbarsort Wohlen. Das trapezförmige Grundstück verfügt über keine spezifischen Eigenschaften.

Die Parzellentiefe ermöglicht eine mittig angeordnete, ober- und unterirdische Erschliessung. Fussgänger und fahrender Verkehr bewegen sich auf unterschiedlichen Ebenen.

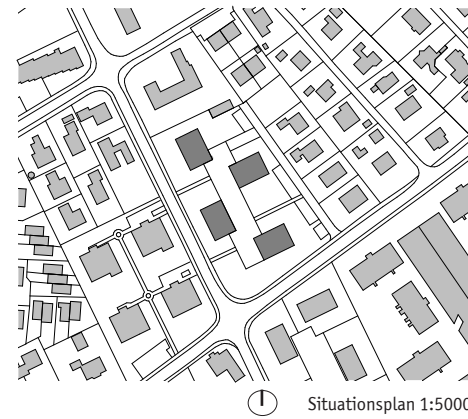
Die aus dem Grundwasser gehobene Einstellhalle funktioniert wie ein «Dock» und bindet die vier Häuser an. Zusammen mit diesem erhöhten Zwischenraum bilden die Volumina unterschiedlich definierte, weitläufige Aussenräume. Der zur Strasse hin ausgebildete, erhöhte Platz wirkt identitätsstiftend.

Die Wohnungen sind zweispännig angeordnet. Tag- und Nachbereiche werden durch einen grosszügigen Eingangsbereich zoniert. Die Balkone sind Süd- und West ausgerichtet.

**Spezielle Eigenschaften**  
Identitätsstiftung in dispersem Umfeld Determinierung des Aussenraumes nach Nutzungen



Tarnmuster lösen Konturen auf



Situationsplan 1:5000

**Auftraggeber**

ABIMO AG v.d. Markstein AG

**Teilleistungen**

Studienauftrag 1. Rang  
Projekt- und Ausführungsplanung

**Nutzungsprogramm**

Wohnen -Mieten 36 Whg

**Termine**

Studienauftrag 2008  
Baueingabe 2008  
GU Submission Frühjahr 2010  
Baubeginn Sommer 2010  
Fertigstellung Oktober 2011

**Kennwerte**

Grundstückfläche (m<sup>2</sup>) 6'476  
aGF (m<sup>2</sup>) 4'532  
AZ 0.7  
GV (m<sup>3</sup>) 22'700

**Kosten**

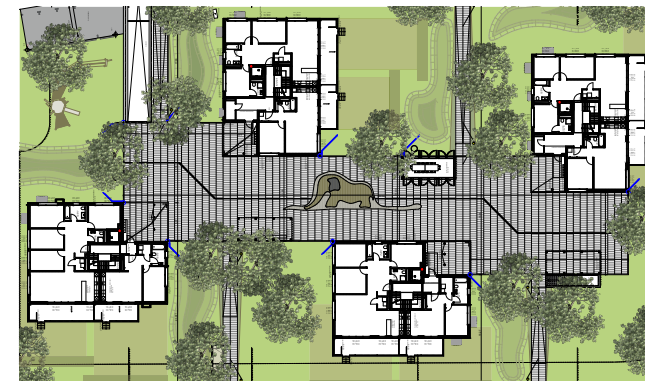
BKP 1-9 Fr. 10.5 Mio

**Team**

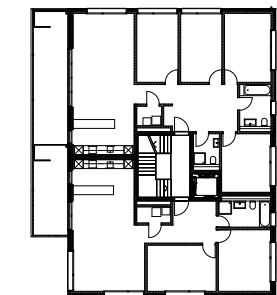
Philipp Husstein, Cordian Herrigel,  
Martin Brandt



Der zur Strasse hin erhöhte Platz stiftet Identität.  
Foto: Radeck Brunecky



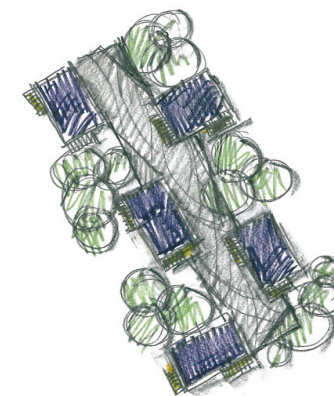
Auf dem Platz gibt es ein übergrosses Sitzelement von „le petit prince“ inspiriert  
Umgebungsplan 1:1000



Der vestibulartige Eingangsbereich der Wohnung schafft Grösse  
Grundriss 1:500



Foto: Goran Potkonjak



5 Häuser gruppieren sich um den erhöhten Platz



Einbaumöbel und Wände verschmelzen zu einer zusammenhängen Form. Foto: Radeck Brunecky