

2215_STATION
Mehrfamilienhaus in Embrach

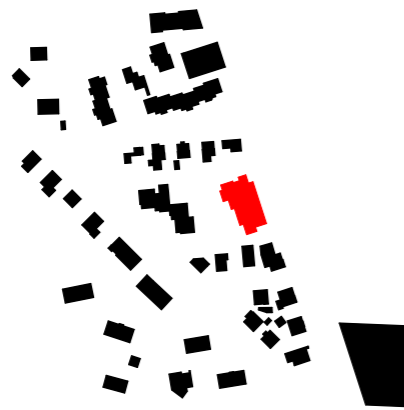
Die Parzelle liegt an der Stationstrasse 99 am nördlichen Dorfrand von Embrach, in unmittelbarer Nähe zum Bahnhof der SBB, in einer heterogenen Umgebung bestehend aus grösseren und kleineren Wohnnutzungen sowie Gewerbebaute.

Unsere Konzeption sieht, aus dem Ort abgeleitet, folgende Haltung vor:

Strassenseitig folgt das Volumen den Regeln seiner Nachbarschaft und reiht sich ein im Ensemble und der Abfolge der Wohnbauten entlang der Stationstrasse. Gartenseitig, und angelehnt an die hängenden Gärten von Semiramis, treppt sich das Volumen gegen oben ab. Es ergeben sich grosszügige und variantenreiche private Aussenräume. Die Längsseite jeder Wohnung erstreckt sich parallel zum Aussenraum und so wird Innen und Aussen zu einem zusammengehörenden Ganzen.

In seiner äusseren Erscheinung und Materialisierung ist das Gebäude zurückhaltend und wertig. Die helle hinterlüftete Holzfassade und die hellen Balkone bilden den Hintergrund für den Garten der privaten Aussenräume.

Spezielle Eigenschaften
Bauen im heterogenen Umfeld



Schwarzplan 1:5'000

Auftraggeber
Corpora Immobilien AG Aarau

Teilleistungen
Projektentwicklung, Projektierungsplanung,
Bauherrenvertretung

Nutzungsprogramm
Neubau MFH mit Eigentumswohnungen 21

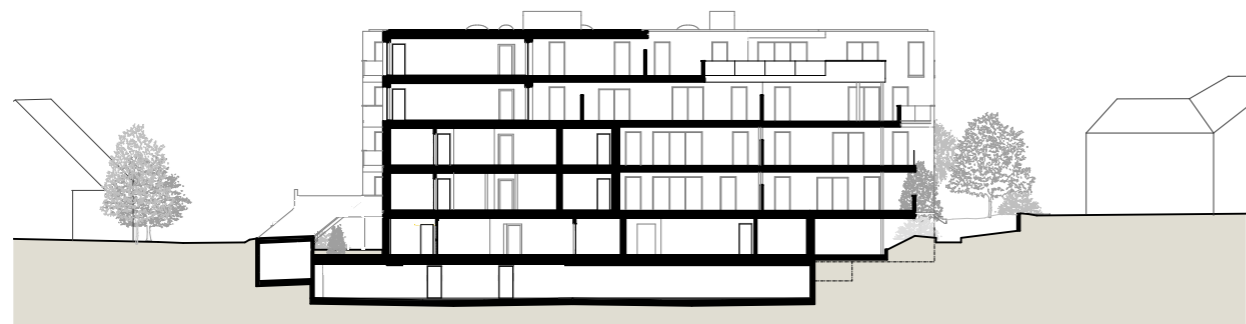
Termine
Projektierung 2022-2023
Realisierung 2024-2026

Kennwerte
Grundstück (m²) 2'362
BMZ 3.45
mGF (m²) 2'640
Volumen (m³) 8'146

Team
Carsten Arndt, Nadja Andermatt



Ansicht West 1:500



Längsschnitt 1:500



Visualisierung www.obra.ch



Umgebungsplan 1:500