

0810 BLEICHE
Gewerbebau in Aarau

Fassadensanierung für das Passamt in Aarau

Verwandlungskünstler

Das Verwaltungsgebäude Bleichenmattstrasse 1/7, erbaut 1971/72, befindet sich in zentraler Lage südlich des Bahnhofs Aarau. In den Jahren 2009/2010 werden Umbauten, entsprechend den veränderten Erfordernissen des Nutzers, ausgeführt. So wird hier unter anderem das Biometrische Passamt des Kantons seine Arbeit aufnehmen.

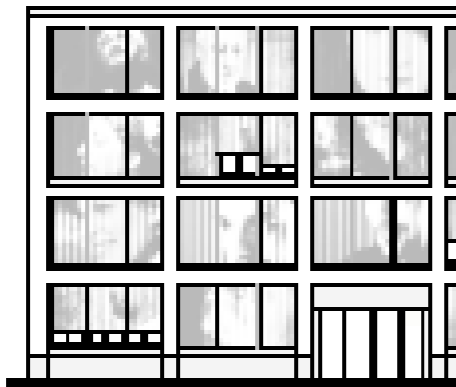
Bei dem viergeschossigen Gebäude handelt es sich um einen Stahlbeton-Skelettbau.

Ziel dieser Sanierung ist es, die Fassade auf einen energietechnisch optimierten Stand zu bringen und dem Verwaltungsbau ein neues ansprechendes Erscheinungsbild zu geben. Randbedingung ist, dass die um 2000 erneuerten weissen Kunststofffenster bestehen bleiben.

Die gestalterische Absicht ist es, die eigenartig proportionierte Gliederung der Bandfassade aufzuheben und dem Haus wieder Fassung und Halt zu geben. Erreicht wird dies durch die Ausformung von zwei aufeinander liegenden Ebenen: die hintere Ebene umhüllt geschlossen das gesamte Gebäude, die vordere Ebene liegt als Gitterstruktur auf dieser und trägt die Fensterbänke. Die neue Fassade findet ihren unteren Abschluss in einem kraftvollen Beton-Sockelelement und den oberen Abschluss im, aus gleichem Material gefertigten Dachrand.

Die westseitige Giebelwand erhält durch die Überformung eine Ansicht statt einer Brandmauer, das westliche Ende des Strassenzuges erhält somit einen neuen würdigen Abschluss.

Spezielle Eigenschaften des Projektes
Sanierung unter Betrieb.
Lösung einer Aufgabe mit deutlich erhöhter Dämmstärke und deren technischen Ausformulierung.



Bauherrschaft

Erbengemeinschaft von Felten
IT Parma

Teilleistungen

Fassadensanierung

Nutzungsprogramm

Pass- und Migrationsamt

Termine

| | |
|--------------|------|
| Sondierungen | 2008 |
| Baugesuch | 2009 |
| Ausführung | 2010 |

Kennwerte

| | |
|----------------------------------|------|
| Fassadenfläche in m ² | 3021 |
| einschliesslich Fenster | |
| ohne Fenster | 2391 |

Kosten

Gebäudehülle inkl. 7.6 % MwSt. CHF 1.8 Mio

Team

Philipp Husistein, Bianka Schmitt
in Zusammenarbeit mit Architekturahle Aarau

