

1201 RAIFF
Raiffeisenbank in Gansingen

Der bestehende Hauptsitz der Raiffeisenbanken im Mettauertal wird nutzungsgerecht umgebaut. Ein möglicher Rückbau in eine Geschäftsstelle mit Drittnutzung wird dabei berücksichtigt.

Lesbarkeit

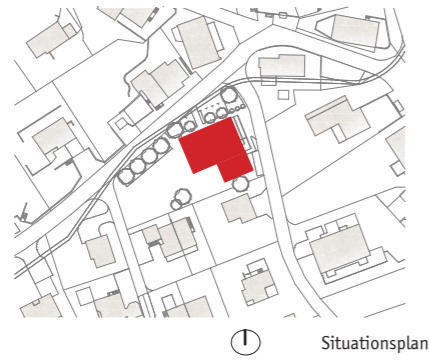
Die Bank befindet sich in einem ländlichen Dorfzentrum. Formal spielt sie mit den typischen Bauformen der Nachbargebäude und bringt durch ihre Reduktion in der Form das Wesentliche daran zu Tage.

Die frei gesetzten Fenster, welche die innere Struktur abbilden, verhelfen dem strengen Körper zu einer agilen Ausstrahlung. Die grossen Fensteröffnungen nehmen zum Äusseren Bezug, der Innenraum wird zum offenen Raumkontinuum. Die Nutzungen der oberen Geschosse sind im Innenraum als eingebettete Körper lesbar.

Das Gebäude dient nach dem Umbau vollständig der Banknutzung. Die Räume und Raumbeziehungen sind so disponiert, dass bei einer allfälligen späteren Reduktion der Geschäftsstelle alle Banknutzungen im Erdgeschoss angeordnet werden können.

Das integrale Haustechnikkonzept und die Zertifizierung nach ECO-Standard stellen ein gutes Innenraumklima sicher.

Spezielle Eigenschaften
Das Gebäude erfüllt unterschiedliche Nutzungsvarianten.



Auftraggeber
Bauberater Raiffeisenbanken Schweiz

Teilleistungen
Projektwettbewerb im selektiven Verfahren

Nutzungsprogramm
Kundenhalle mit Lounge, Backoffice, Wertzone, Personalbüros, Nebenräume, spätere Drittnutzungen

Termine
Wettbewerb 2012

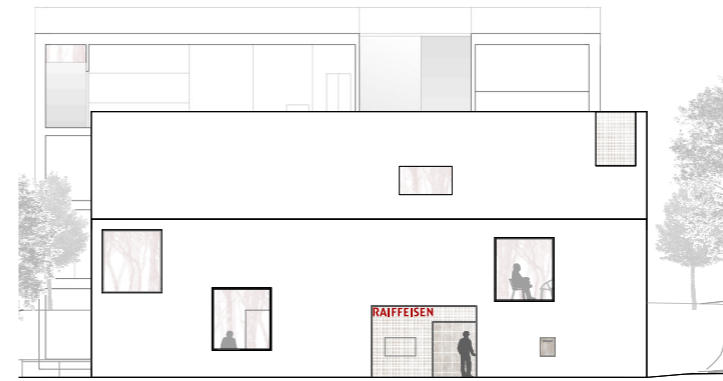
Kennwerte
Grundstück (m²) 1'691
agF (m²) 570
AZ 0.33
GF (m²) 720
GV (m³) 3'514

Kosten
BKP 0-9 Fr. 3,3 Mio

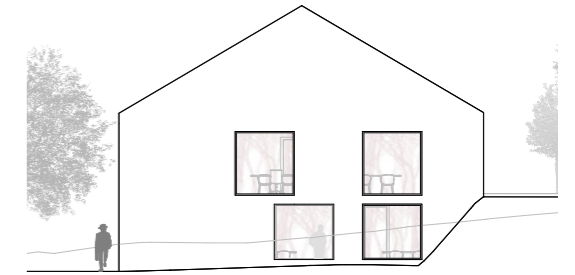
Team
Philipp Husstein, Martin Brandt, Fanny Raffinger



Visualisierung: Maaars
kantig und spiegelnd zugleich, die Natur wird präsent



Ansicht Nordwest



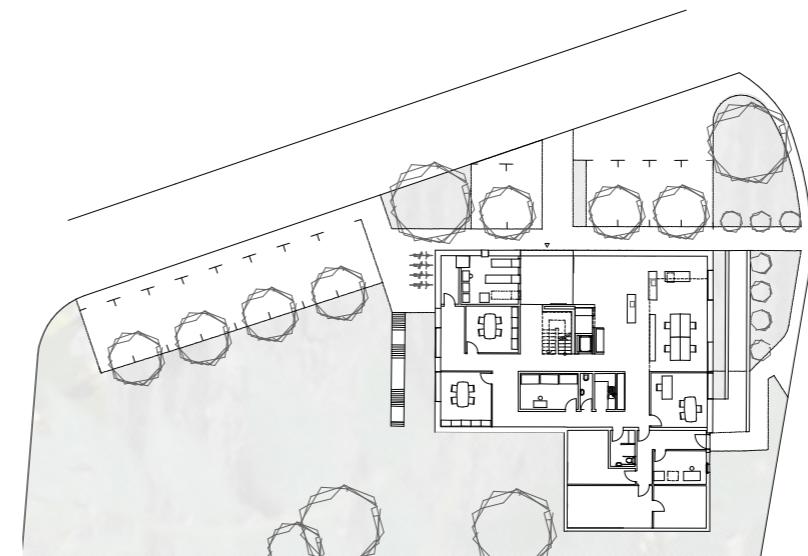
Ansicht Südwest



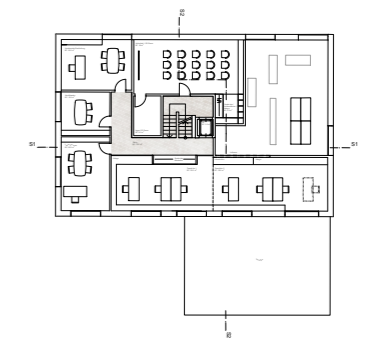
Visualisierung: Maaars
Tageslichtwirkung und Ausblicke



Visualisierung: Maaars
Blick zurück zum Haupteingang



⌚ fließende Übergänge zwischen Kunden- und Angestelltenzonen
Erdgeschoss



⌚ Sitzungszimmer und Büroräume
Obergeschoss