

⊖ Schwarzplan 1:5'000

Auftraggeber
Tierstein AG, Frick

Teilleistungen
Projektierung

Nutzungsprogramm
Wohnungen 44
Gewerbefläche 1'200 m²

Termine
Projektierung 2022-2023

Kennwerte
Grundstück (m²) 4'374
aGF (m²) 7'000
GF oberirdisch (m²) 7'950
GF unterirdisch (m²) 6'815
GV oberirdisch (m³) 26'242
GV unterirdisch (m³) 22'512

Team
Nina Decman, Sanja Dinic,
Georgi Obretenov

2137_SEON II Baufeld II-Neubau Gewerbe und Wohnen

Der von uns geplante Gebäudekörper liegt an der Seetalstrasse in Seon. Ganz im Sinn der Verdichtung wird die Seetalstrasse und das Zentrum von Seon mit einem relevanten Punktbau erweitert.

Das Erdgeschoss dient der gewerblichen Nutzung und die oberen vier Geschosse plus Attika den Wohnungen in unterschiedlicher Grösse, Ausrichtung und Art.

Der Neubau ist als polygonales Volumen ausgebildet. Dadurch entstehen zwei markante bepflanzte Aussenräume - eine Interpretation des klassischen «Piano nobile» mit halb-öffentlichem Charakter.

Auch um das Grün dieser bepflanzten Aussenräume in Szene zu setzen, ist die Fassade mit einem hellen, wertigen Putz materialisiert. Die Öffnungsgliederung folgt einer ruhigen, einfachen und allseitig kohärenten Rhythmisierung. Farbliche Kontrapunkte sind durch die textilen Aussenmarkisen der Loggias gesetzt.

Ortsplanerisch wird gemäss dem Erschliessungsplan der Gemeinde die Verbindung zwischen Milchgasse / Salzweg gewährleistet und entlang des Neubaus aufgewertet.

Spezielle Eigenschaften
Schliessung einer vorhandenen Baulücke und Lärmschutz



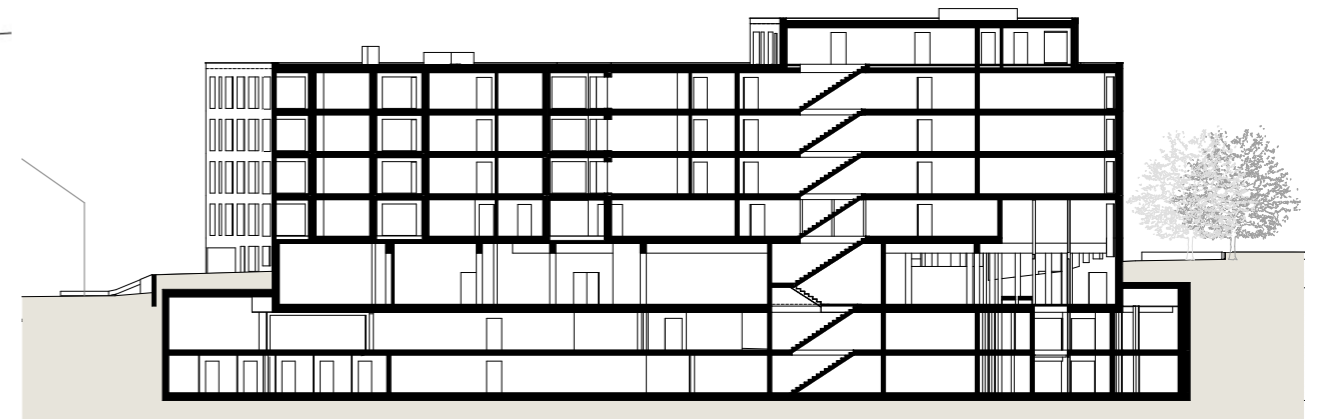
⊖ Umgebungplan 1:1000



⊖ Grundriss 3. OG 1:500



Perspektive



Langschnitt 1:500