

🕒 Schwarzplan 1:5'000

Auftraggeber
Eglin Immobilien AG

Teilleistungen
Projektierungs- und Ausführungsplanung

Nutzungsprogramm
Wohnungen 8

Termine
Baueingabe Juni 2021
Planung 2021-2022
Realisierung 2022-2023

Kennwerte
Grundstück (m²) 1'676
AZ 0.598
aGF (m²) 1'002
GF (m²) 1'803
GV (m³) 6'057

Team
Philipp Husstein, Nina Decman, Daniel Vaczi,
Erika Mayr

2023_ERLIN

Zwei Terrassenhäuser in Erlinsbach

An der Brühlstrasse 73/75 in Erlinsbach, Aargau erstellen wir 2 Terrassenhäuser mit je 4 Eigentumswohnungen. Die dem Hang folgende, langgezogene Quartierstrasse verfügt über eine lockere Bebauungsstruktur, bestehend aus Einfamilienhäusern, einigen kleineren Mehrfamilienhäusern und wenigen Terrassenhäusern. Auf den beiden Parzellen stehen zwei ältere Einfamilienhäuser. Mit dem Ersatz durch die Terrasseneinheiten erreichen wir eine Verdichtung.

Die zwei Wohnbauten, welche sich von der Grösse her an den umliegenden Häusern orientieren, sind sorgfältig in den Hang eingepasst. Das Sockelgeschoss mit Garage orientiert sich parallel zur Strasse, die darüberliegenden Wohngeschosse werden leicht gedreht angeordnet. Die Gebäude sind in mehrere Richtungen gestaffelt, die Schachtelstruktur wird durch eine horizontale Gliederung verstärkt. Die Ausrichtung der Hauptfassade nach Westen sorgt für viel Licht in den Wohn- und Schlafräumen.

Als Erschliessung windet sich zwischen den beiden Häusern eine Kaskadentreppe mit dichter Bepflanzung. Eine Baumgruppe definiert die Adressierung.

Der Ausdruck der Verschachtelung wird durch Strukturveränderungen im Putz, Vordächer und Blechabschlüsse betont. Das Farbkonzept sieht eine helle Putzfassade mit bronzefarbenen Elementen vor.

Die Flachdächer sowie die Umgebung werden begrünt. Die Wärmeerzeugung erfolgt mittels Erdsonden-Wärmepumpe.

Spezielle Eigenschaften

Bauen am Hang



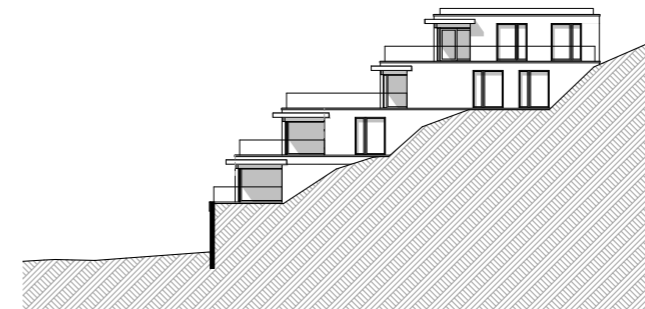
Fotografie: Goran Potkonjak



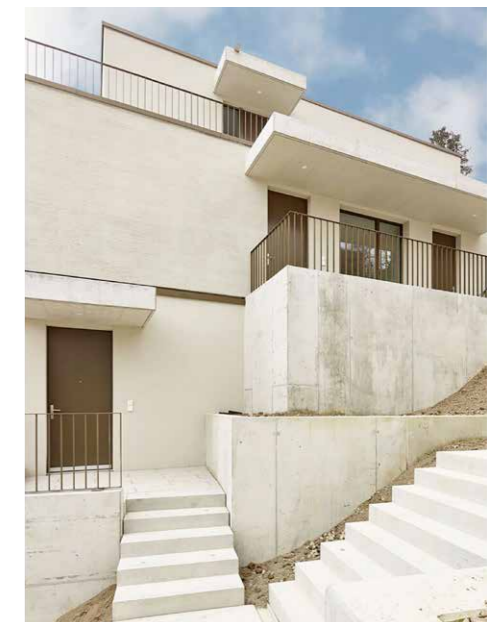
🕒 Ebene 3 1:500



Fotografie: Goran Potkonjak



Ansicht Süd 1:500



Fotografie: Goran Potkonjak