

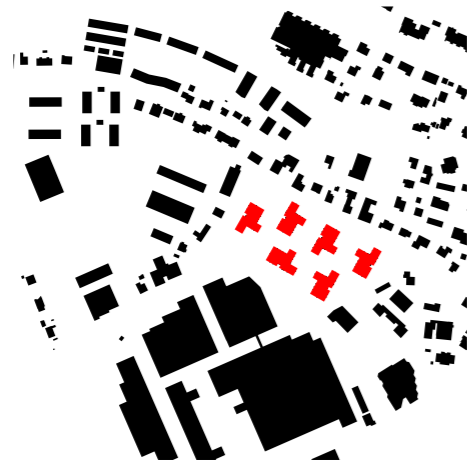
1927_STEIG
Wohnüberbauung «Steigacher», Untersiggenthal

Das Areal liegt ortsbaulich zwischen zwei stark unterschiedlichen Zonen. Für diesen Bereich ist eine einheitliche Typologie in einem «Zwischenmassstab» zu entwickeln. Lange Zeit als Sportplatz genutzt, ist es eine Insel im Quartier. Diesem Aspekt ist entsprechend Rechnung zu tragen.

Das Spiel mit einheitlichen Körpern sorgt für eine hohe Identität. Die Übergänge an den Rändern werden mit differenzierten, grosszügigen Freiräumen umgesetzt. Eine freie Mitte bildet einen qualitativ hochwertigen, halböffentlichen Freiraum. Alle Gebäude sind von den Rändern her erschlossen. Die Haupteinschliessung liegt an der Seite der grössten Lärmbelastung zur Industriezone hin.

Eine abgetreppte und feingliedrige Ausbildung der Baukörper spiegelt die Körnung der gegenüberliegenden Wohnbauten. Sichtachsen sorgen für Durchlässigkeit. Vorgesetzte Balkenelemente verkleinern die Volumina und sorgen für «weiche» Kanten.

Spezielle Eigenschaften
Sondernutzungsplanungsverfahren



🕒 Schwarzplan 1:8'000

Auftraggeber
Nordstern AG

Teilleistungen
Richtprojekt, Projektierungs- und Ausführungsplanung

Nutzungsprogramm
Wohnungen 111

Termine
Gestaltungsplan 2022-2023

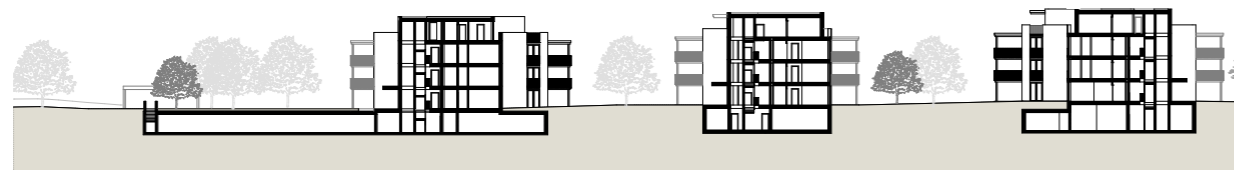
Kennwerte

Grundstück (m ²)	12'894
AZ	0.99
aGF (m ²)	12'808
GF o.i. (m ²)	13'094
GF u.i. (m ²)	6'648
GF total (m ²)	19'742
GV o.i. (m ³)	27'837
GV u.i. (m ³)	22'911
GV total (m ³)	50'748

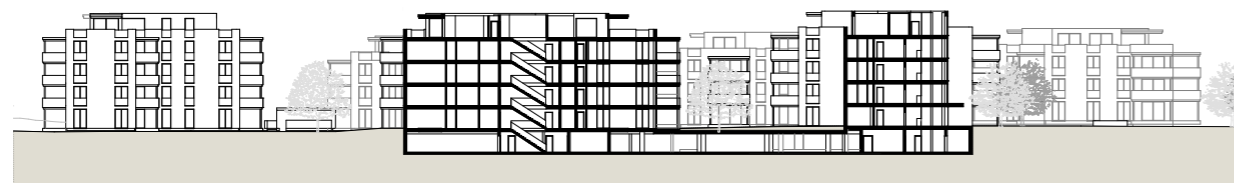
Team
Philipp Husstein, Dominik Marfurt



Situation 1:1000



Schnitt 1:1000



Langschnitt 1:1000



🕒 Umgebungsplan 1:1'000



Visualisierung Swiss Interactive AG