

1114 GBAW
Mieterausbau Grundbuchamt

Anlaogien und Prämisse

Es werden 26 Arbeitsplätze für die Grundbuchämter der beiden Bezirke Bremgarten und Muri geplant. Anfangs August wird mit den Bauarbeiten begonnen, am 1. Oktober werden die beiden GBA eröffnet. Die bestehenden Gewerberäume sind durch die grossen Fenster, Unterzüge, Glasbausteine und Holzzementböden charakterisiert. Der Einbau der neuen Rollregalanlage (Gewicht beladen: 50t) bedingt eine Bodenverstärkung mittels Stahlkonstruktion.

Spezielle Eigenschaften des Projektes:
Kurze Bauzeit, Statikverstärkungen raumseits



Mieterausbau erhält die Tektonik und Geschichte der Gewerbehalle

Auftraggeber
Kanton Aargau, IMAG

Teilleistungen
Standortanalyse Ausführung
Bauleitung: Werk Plan AG

Nutzungsprogramm
Büroräume

Termine
Standortanalyse 8.2011, Projekt 4.2012, Bezug 10.2012

Kennwerte
700m² Nutzungsfläche, BKP 2700000.-

Team
Martin Bruhin, Florin Friedli



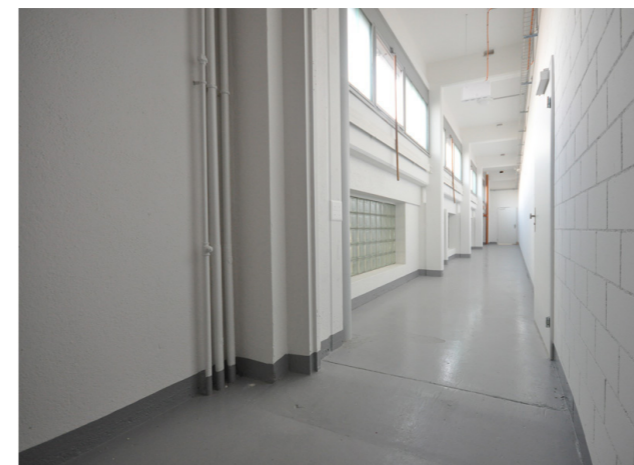
Im Hintergrund Archivanlage auf Bodenverstärkung



Einbau der beiden Einzelbüros



Längsschnitt



Situation vor dem Umbau