

**0907 KUM**  
Aussenanlagen der Neuen Kantonsschule Aarau

Analyse der Aussenanlagen und Darstellung des Entwicklungspotentials

**Vergangenheit Gegenwart Zukunft**

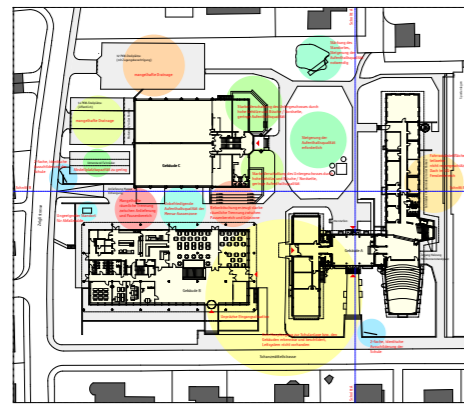
Im vom Kanton Aargau beauftragten Dossier wurde untersucht, welche Massnahmen erforderlich sind, die Aussenanlagen der Neuen Kantonsschule Aarau in ihrer Aufenthaltsqualität und Funktion zu verbessern.

Im April 2009 wurde eine detaillierte Ist-Zustandsbeschreibung des Grüns, der Oberflächen, Beleuchtung und Aussenraumöblierung erarbeitet.

Es wurde festgestellt dass sich die gestalterisch-funktionellen Defizite vor allem im Bereich um die Sporthalle konzentrieren. Hier sind der Mensa-Aussenraum sowie die Verkehrs-/Parkierungssituation zu nennen. Ausgehend davon wurden verschiedene Massnahmen vorgeschlagen, diese Bereiche aufzuwerten und funktionell voneinander zu entflechten. Dies geschieht auch unter Berücksichtigung und Einbeziehung der bereits vorhandenen Aussenraumelemente.

Das Ergebnis des Projektes ist ein gestalterisches Leitbild, welches schrittweise mit den vorgeschlagenen Massnahmen umgesetzt werden kann.

**Spezielle Eigenschaften**  
Analyse und Weiterentwicklung eines bestehenden Aussenraumbereiches  
Freiraumplanung



**Auftraggeber**  
Kanton Aargau  
Departement Finanzen und Ressourcen  
Immobilien Aargau  
Departement Bildung, Kultur und Sport

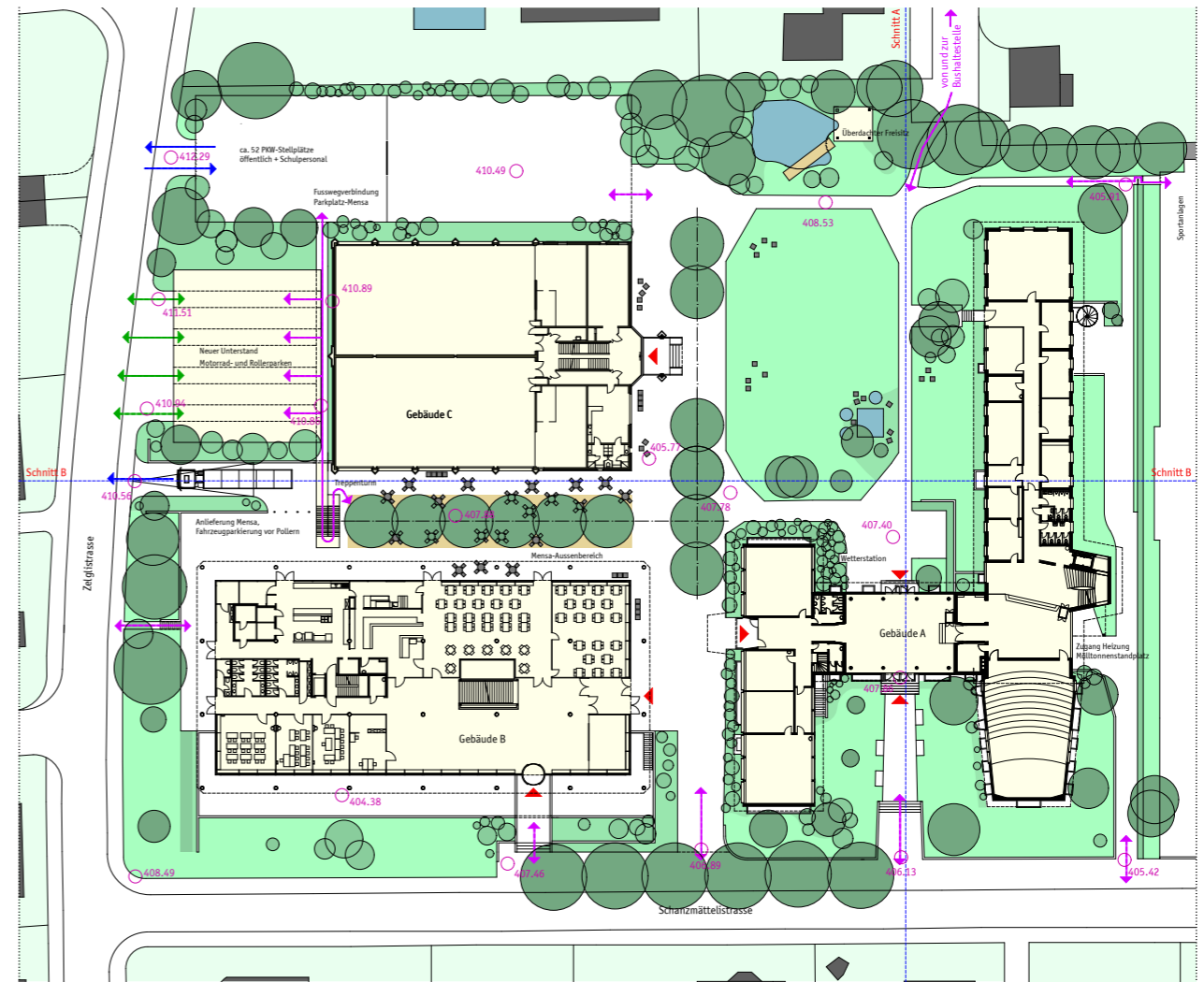
**Teilleistungen**  
Studie

**Nutzungsprogramm**  
Verbesserung der Funktions- und Aufenthaltsqualität der Aussenanlagen

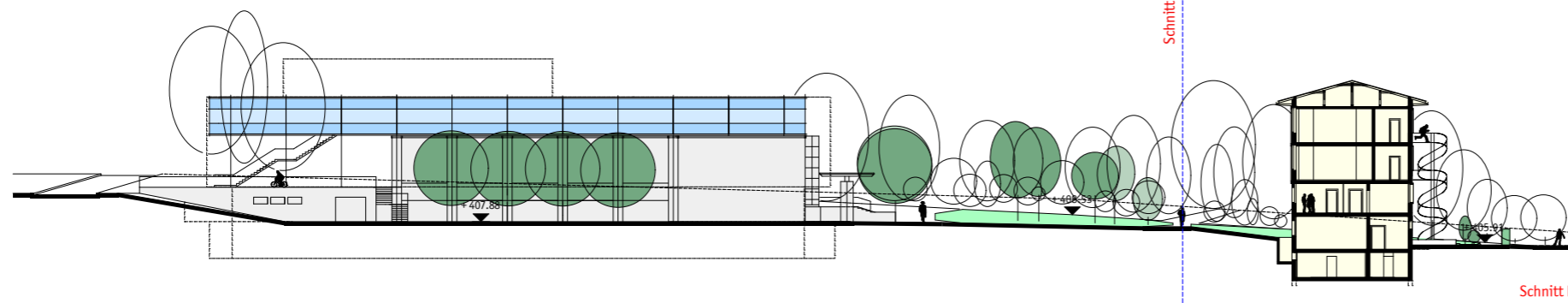
**Termine**  
Umgebungsanalyse 2009

**Kennwerte**  
BUF nach SIA 416 8'954 m<sup>2</sup>

**Team**  
Philipp Husistein



Vorschlag Endausbau



Situationsplan